



Tribunal de Justicia Administrativa
del Estado de Jalisco

Concentrado estadístico mensual
Salas Unitarias

Septiembre 2021.



Tabulado mensual, septiembre 2021.

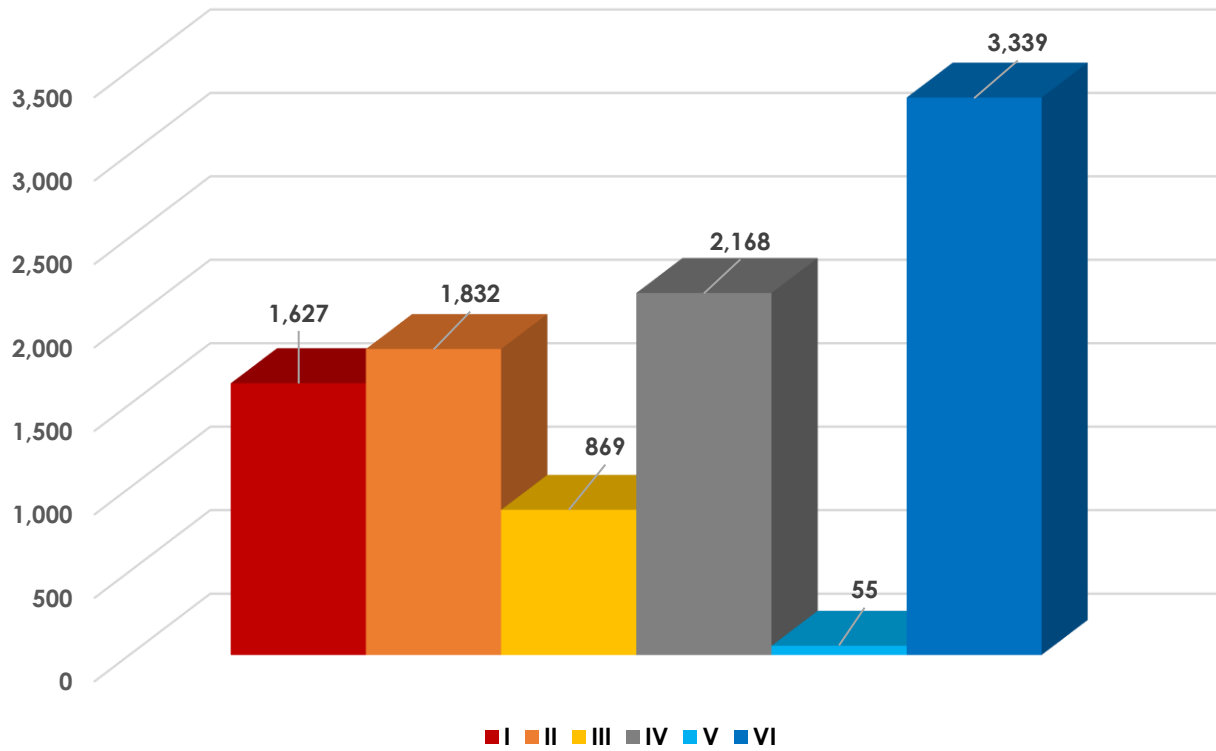
Rubro	Salas unitarias						Total mensual
	I	II	III	IV	V	VI	
Promociones							
Recibidas	1,604	2,153	2,228	237	1,965	2,339	10,526
Acuerdos dictados	2,824	2,656	4,083	2,275	4,079	2,146	18,063
Demandas							
Turnadas	377	374	374	367	370	374	2,236
Admitidas	324	352	250	401	297	349	1,973
Previsiones previa admisión	51	34	15	35	28	36	199
Desechadas	54	23	29	141	70	54	371
Suspensiones							
Solicitadas	12	16	0	0	0	5	33
Oforgadas	14	29	1	48	7	6	105
Negadas	5	1	0	0	0	0	6
Audiencias celebradas							
Audiencias celebradas	1	7	2	0	4	2	16
Sobresee fuera de sentencia	3	0	0	6	0	2	11
Sentencias							
Sentencias interlocutorias	0	1	3	1	7	0	12
Sentencias definitivas	340	326	453	253	379	340	2,091
Sentencia definitiva (reconoce validez)	4	5	3	4	44	2	62
Sentencia definitiva (declara nulidad)	325	306	437	222	324	327	1,941
Sentencia definitiva (declara nulidad para efectos)	4	3	1	1	4	6	19
Sentencia definitiva (decreta sobreseimiento)	7	12	12	26	7	5	69
Total de Definitivas e Interlocutorias	340	327	456	254	386	340	2,103
Recursos de reclamación (acuerdo)							
Presentados	43	13	8	39	20	8	131
Turnados a sala superior	21	2	6	45	1	0	75



Confirmados	2	1	7	7	11	5	33
Modificado	3	0	4	4	0	0	11
Revocados	1	1	1	19	7	1	30
Recursos de apelación (sentencia)							
	8	6	0	0	3	2	19
Presentados	3	1	4	0	0	0	8
Turnados a sala superior	0	1	6	2	2	1	12
Confirmados	2	0	3	0	0	0	5
Modificados	0	0	2	2	3	0	7
Revocados	8	6	0	0	3	2	19
Amparos							
Indirectos							
	I	II	III	IV	V	VI	
Amparos indirectos	6	2	4	3	0	0	15
Concedidos	0	0	0	0	0	0	0
Negados	0	0	3	0	0	0	3
Sobreseídos	1	7	0	3	2	0	13
Directos							
	I	II	III	IV	V	VI	
Amparos Directos	1	7	5	3	4	0	20
Concedidos	0	0	1	0	2	0	3
Negados	1	0	1	0	1	0	3
Sobreseídos	0	0	0	3	0	0	3
Expedientes archivados							
	I	II	III	IV	V	VI	
Expedientes archivados en el mes	214	132	416	206	383	194	1545
	I	II	III	IV	V	VI	
Expedientes con inactividad procesal mayor a tres meses.	1,627	1,832	869	2,168	55	3,339	9,890
	I	II	III	IV	V	VI	
Expedientes activos por sala unitaria	6,838	4,877	3,373	7,919	1,143	6,758	30,908

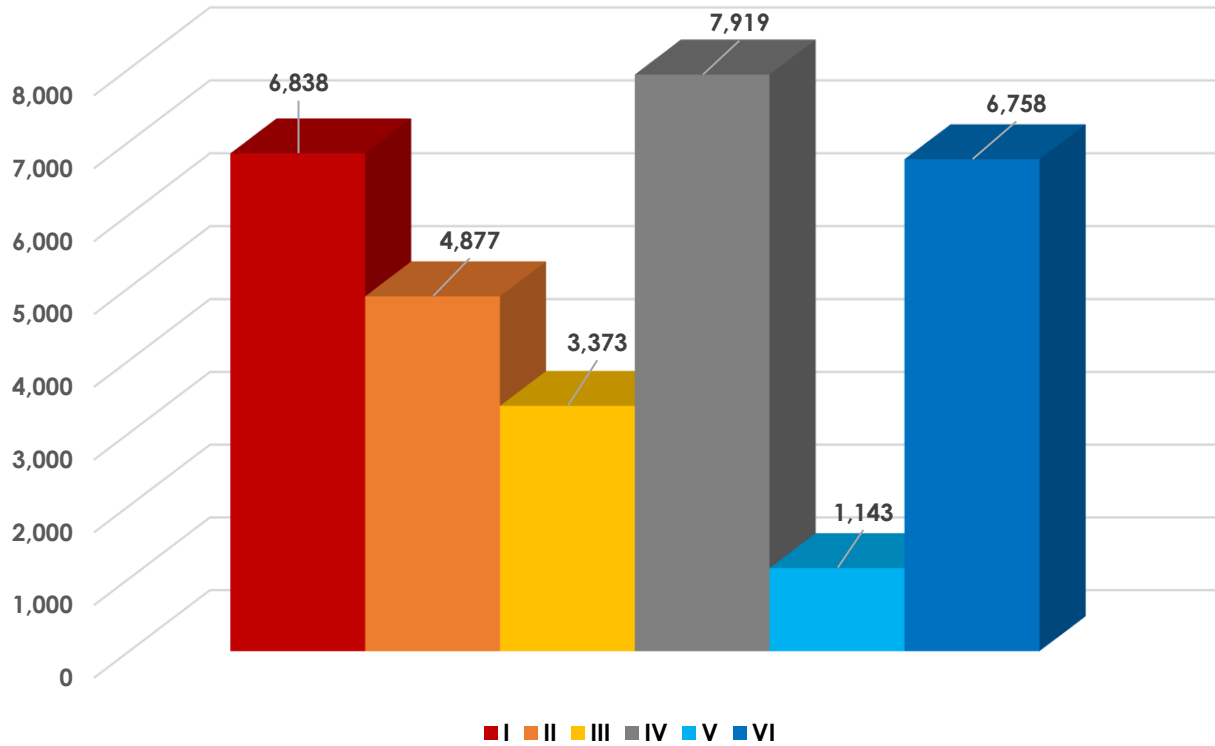


1) Expedientes con inactividad procesal mayor a tres meses.



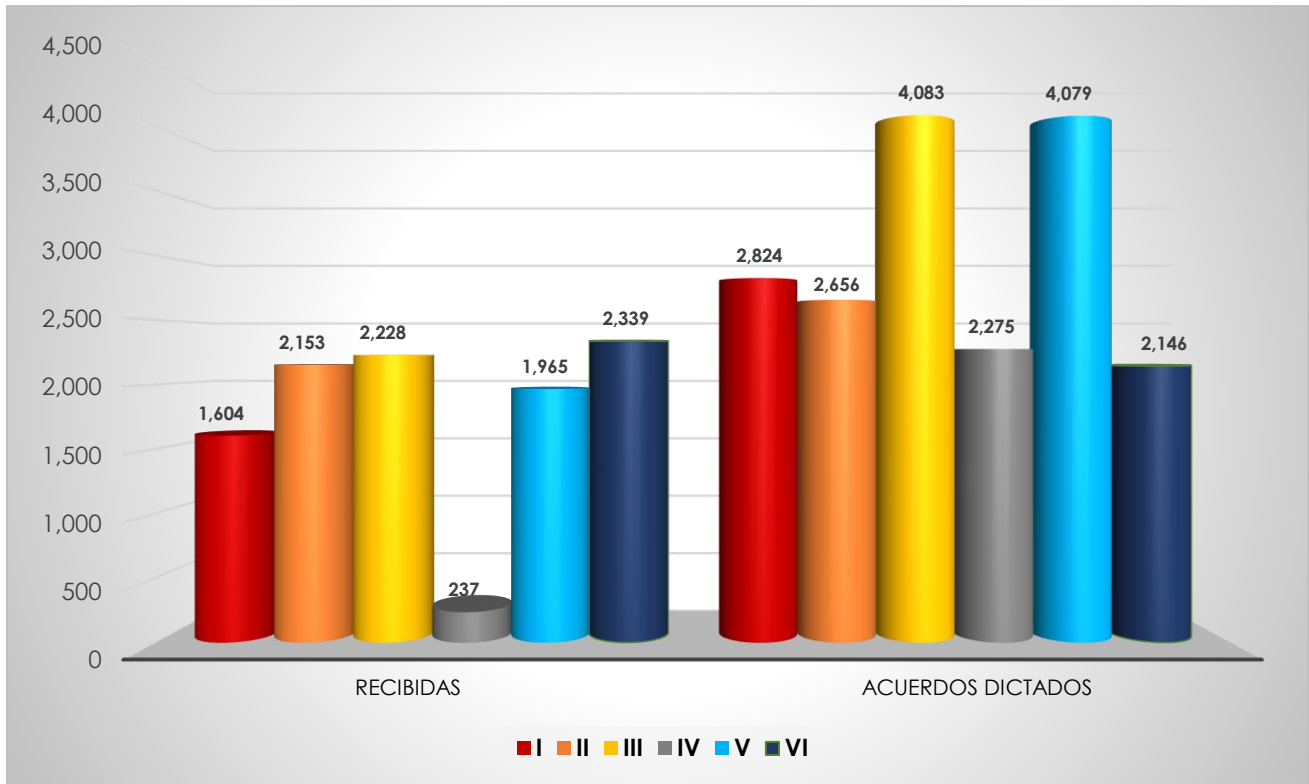


2) Expedientes activos por Sala Unitaria.



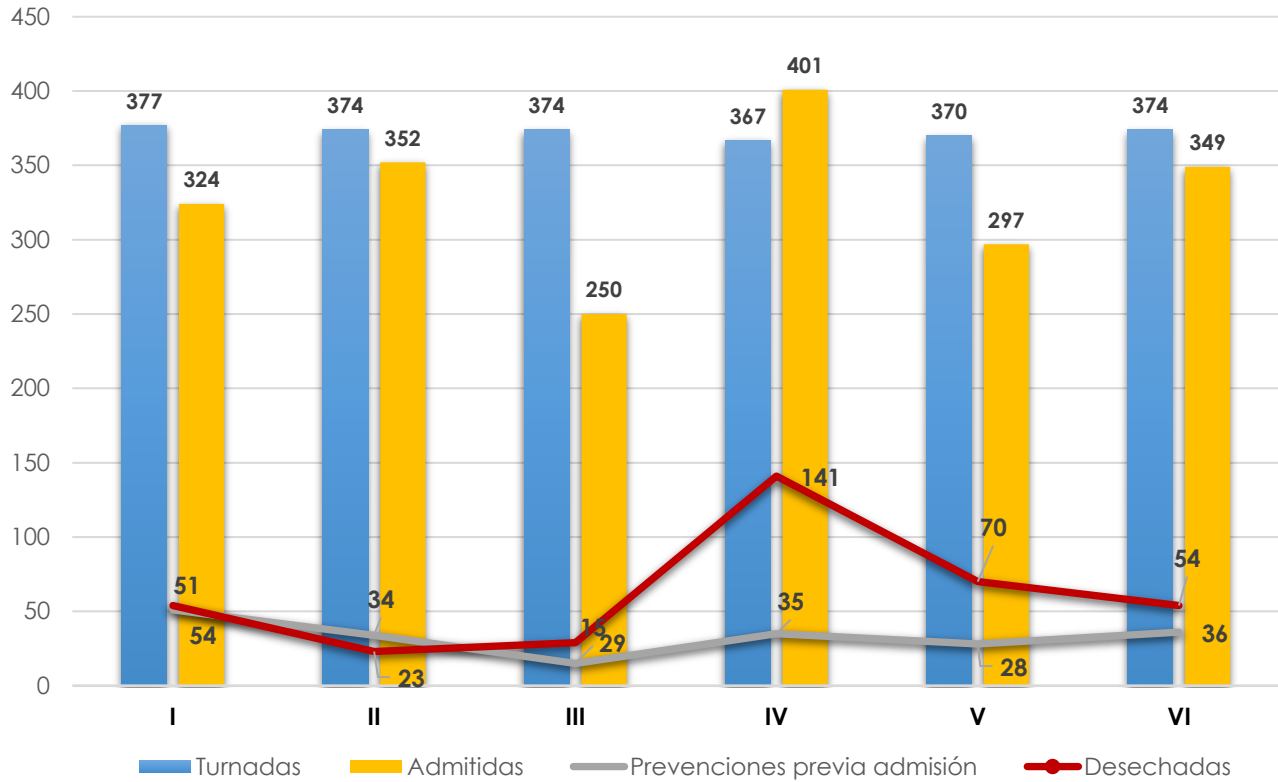


3) Promociones.





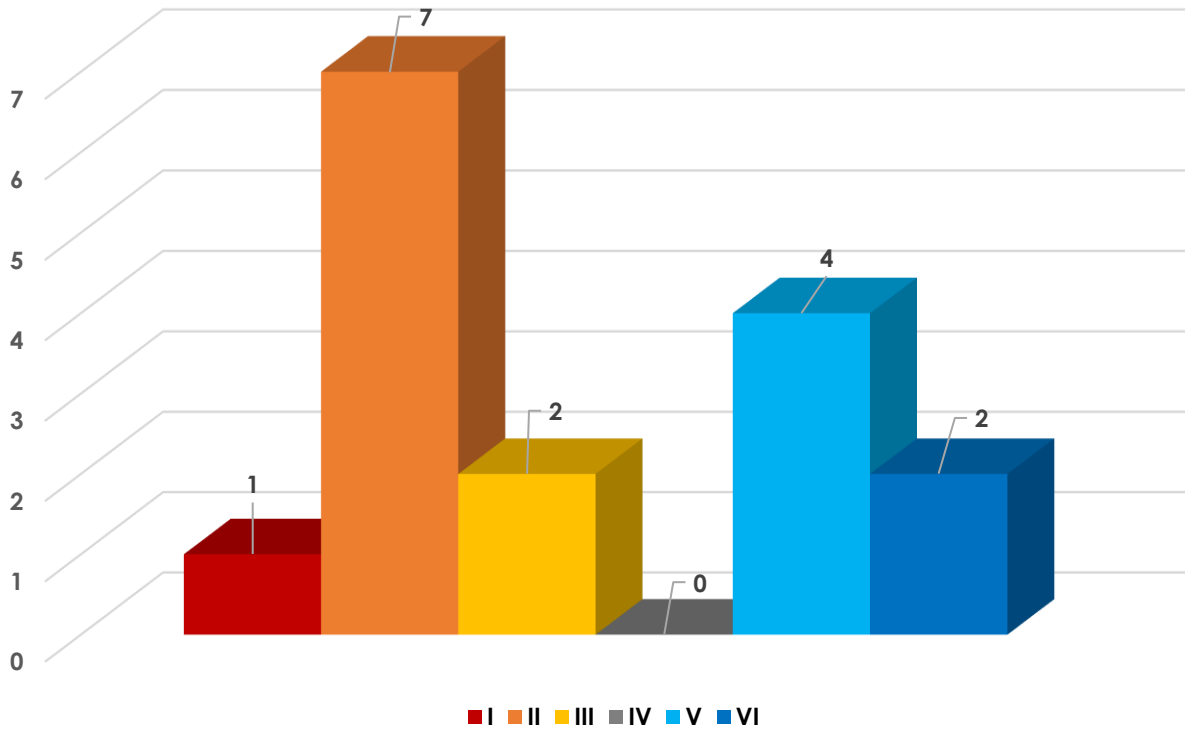
4) Demandas turnadas en el mes.



* El total de demandas desechadas podrán ser asuntos ingresados en meses anteriores que fueron desechadas en el mes que se reporta.

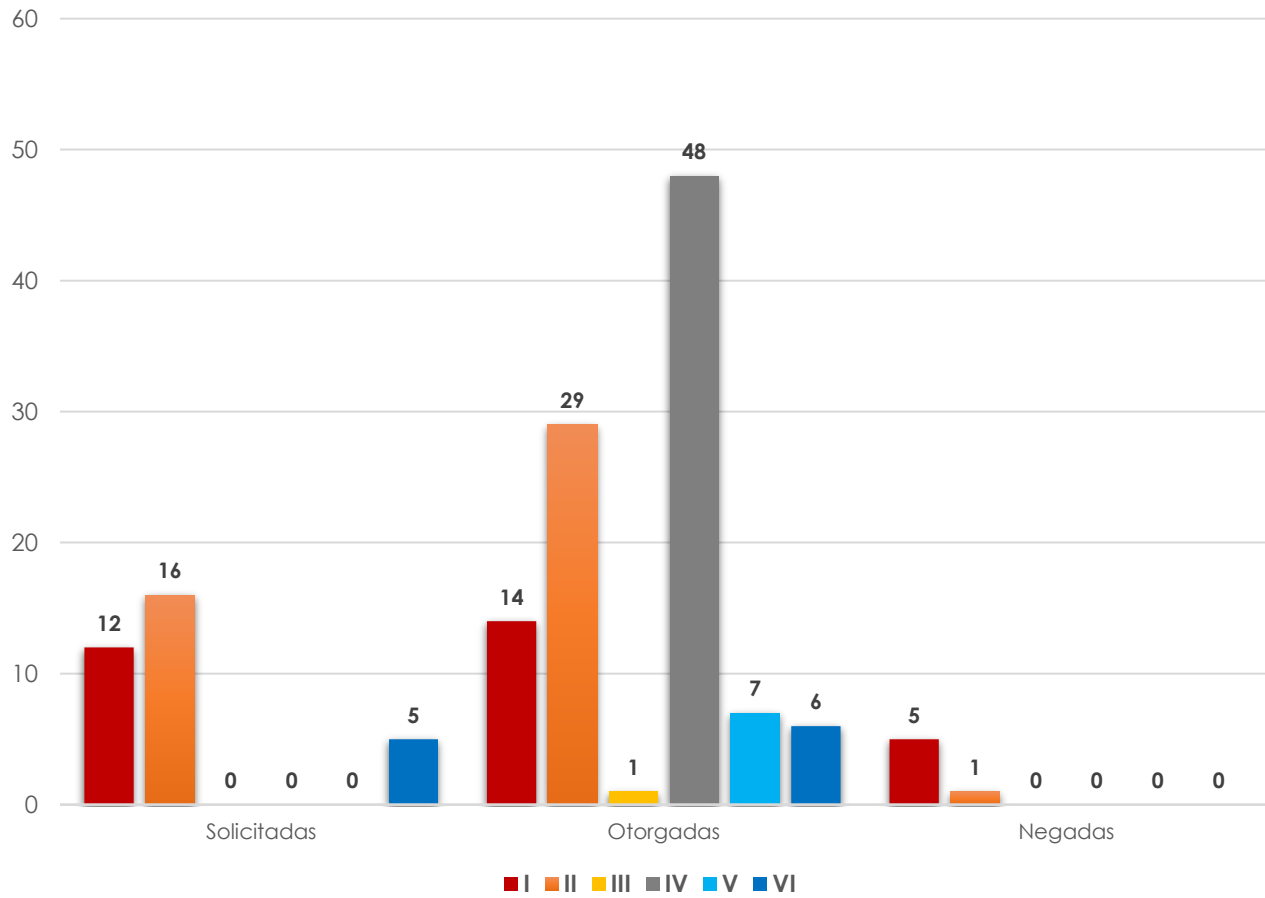


5) Audiencias celebradas en el mes.



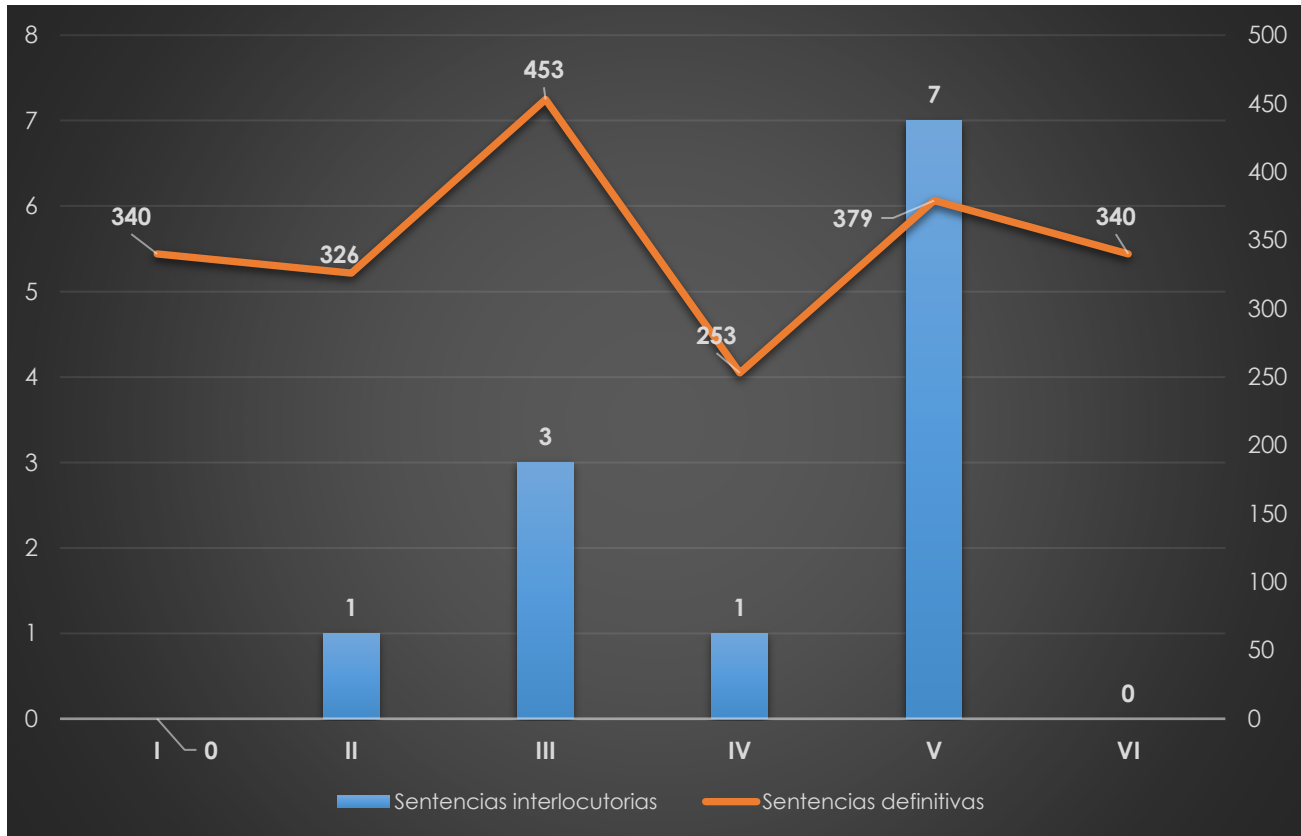


6) Suspensiones dictadas en el mes.



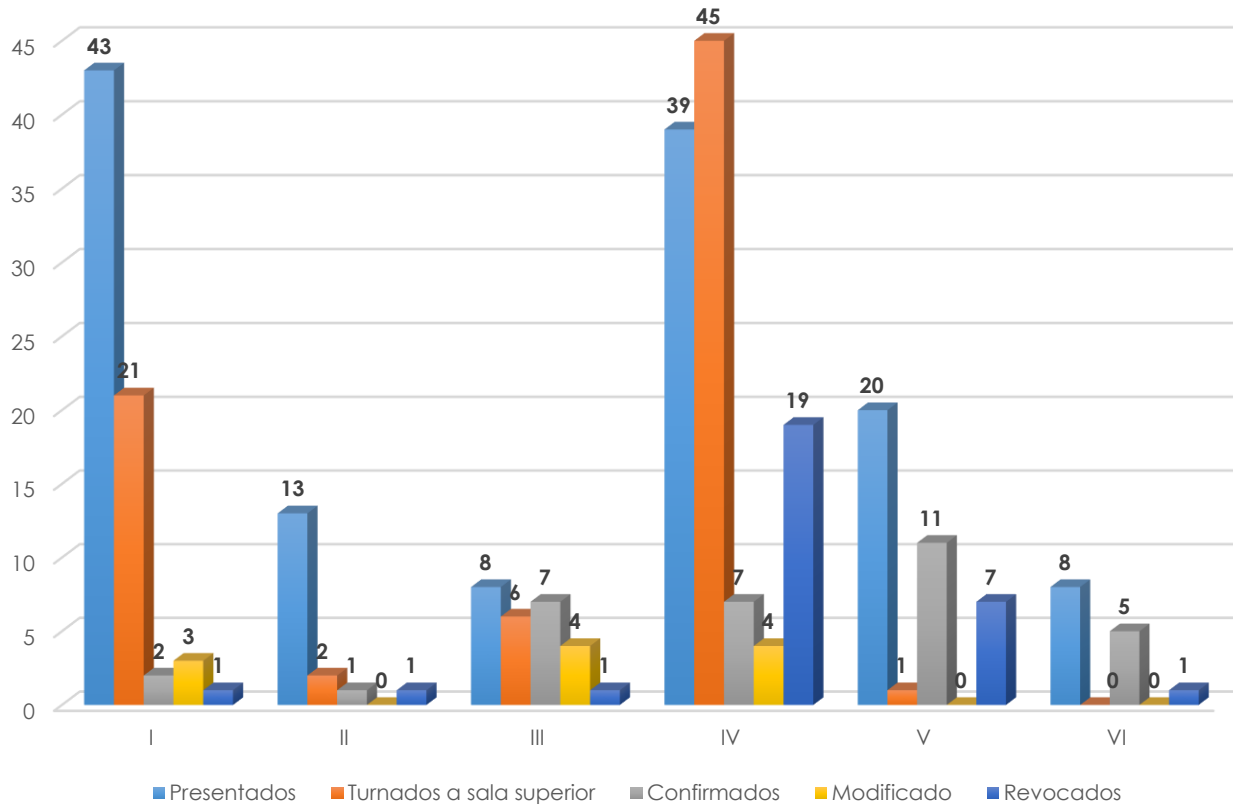


7) Sentencias dictadas en el mes.



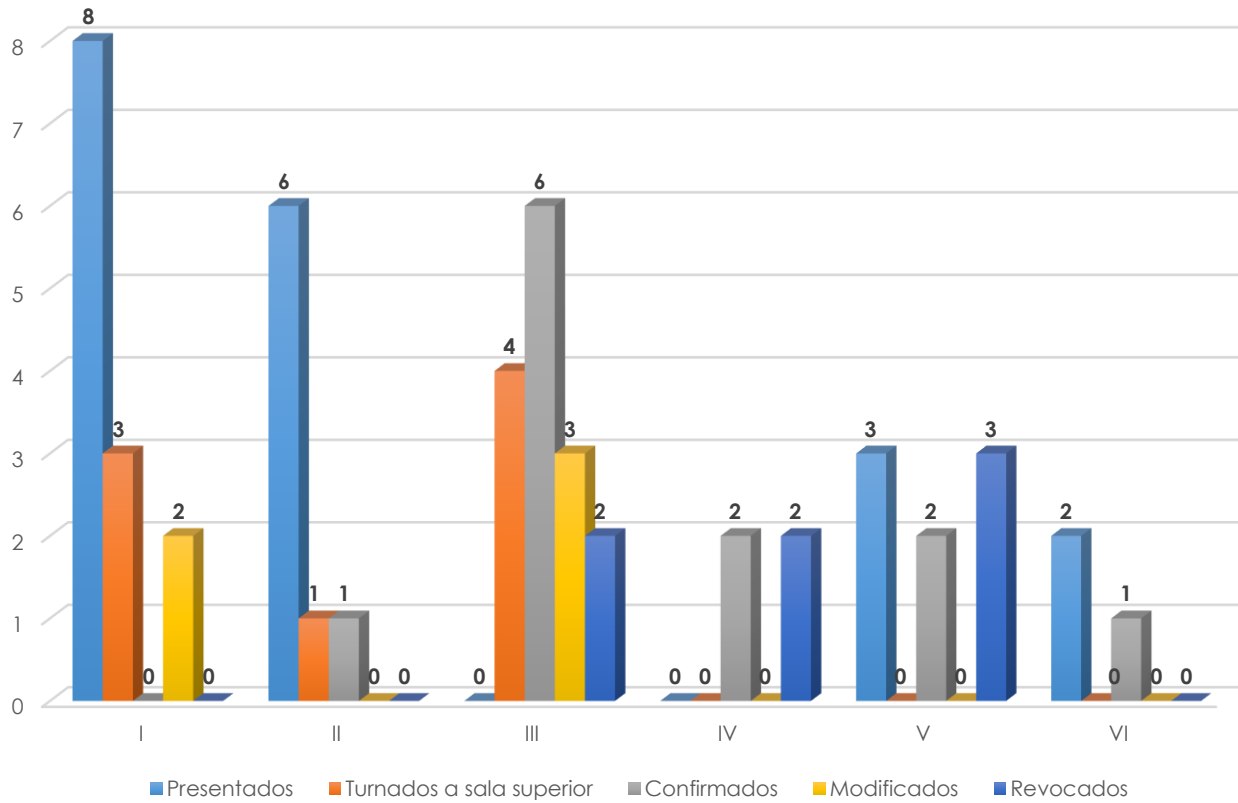


8) Recursos de reclamación.



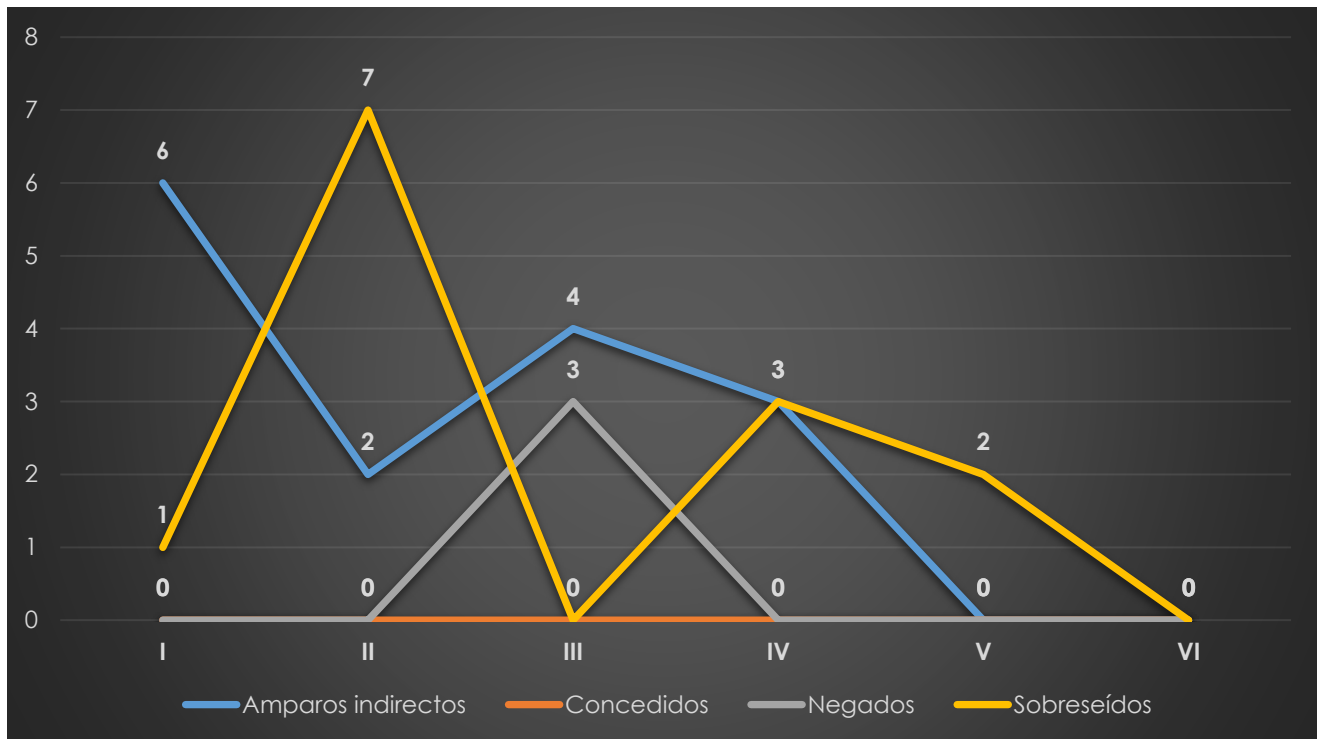


9) Recursos de apelación.



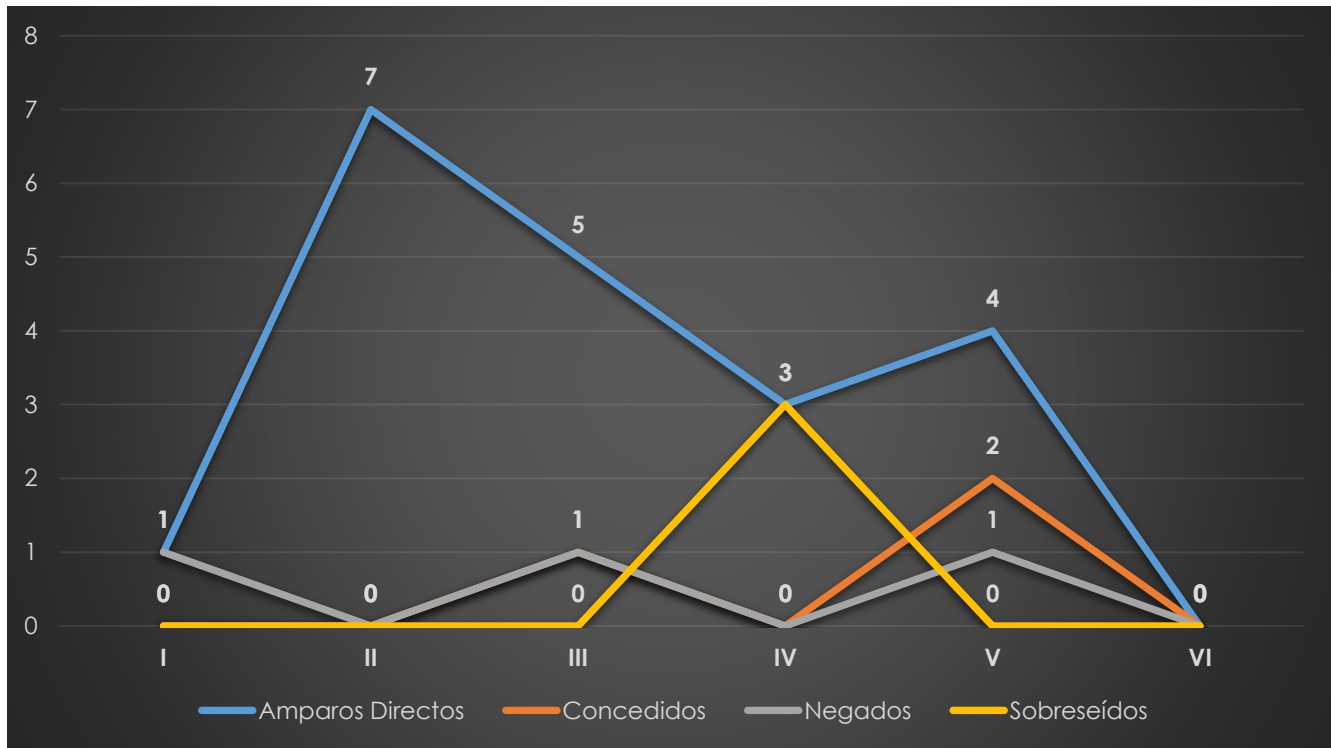


10) Amparos indirectos.



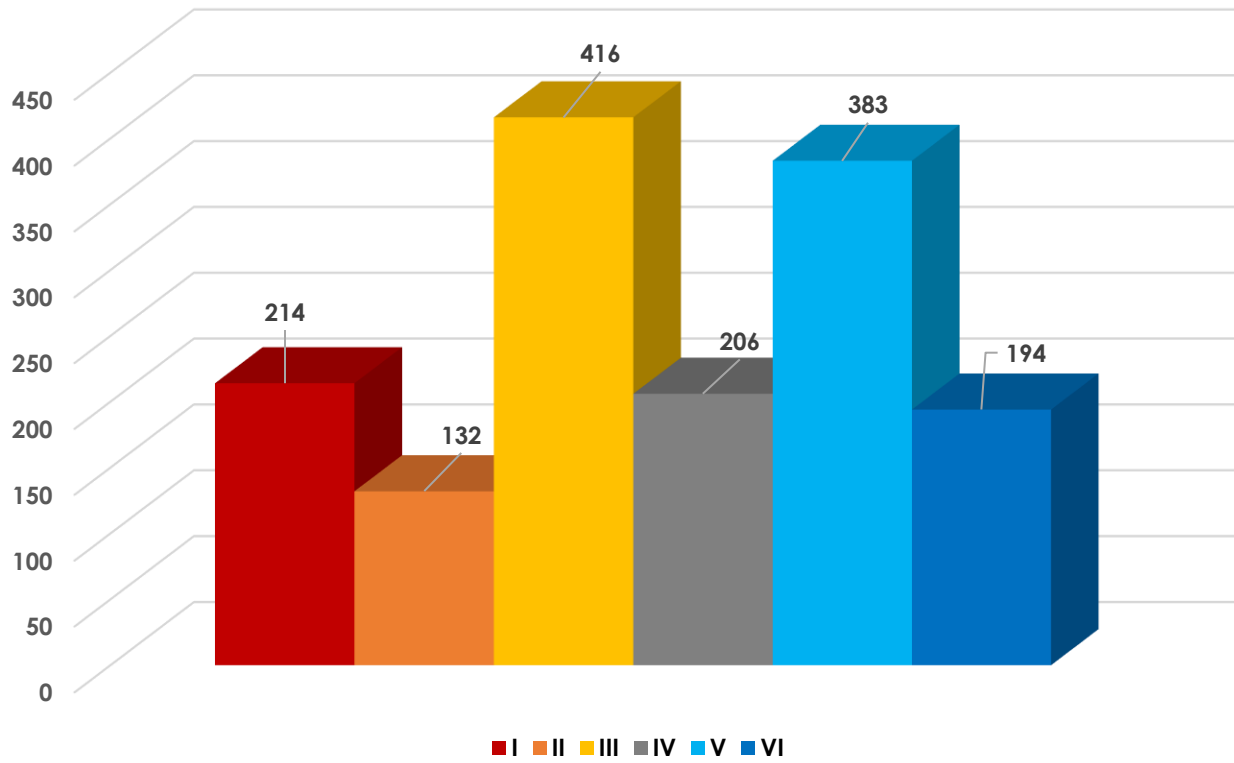


11) Amparos directos.



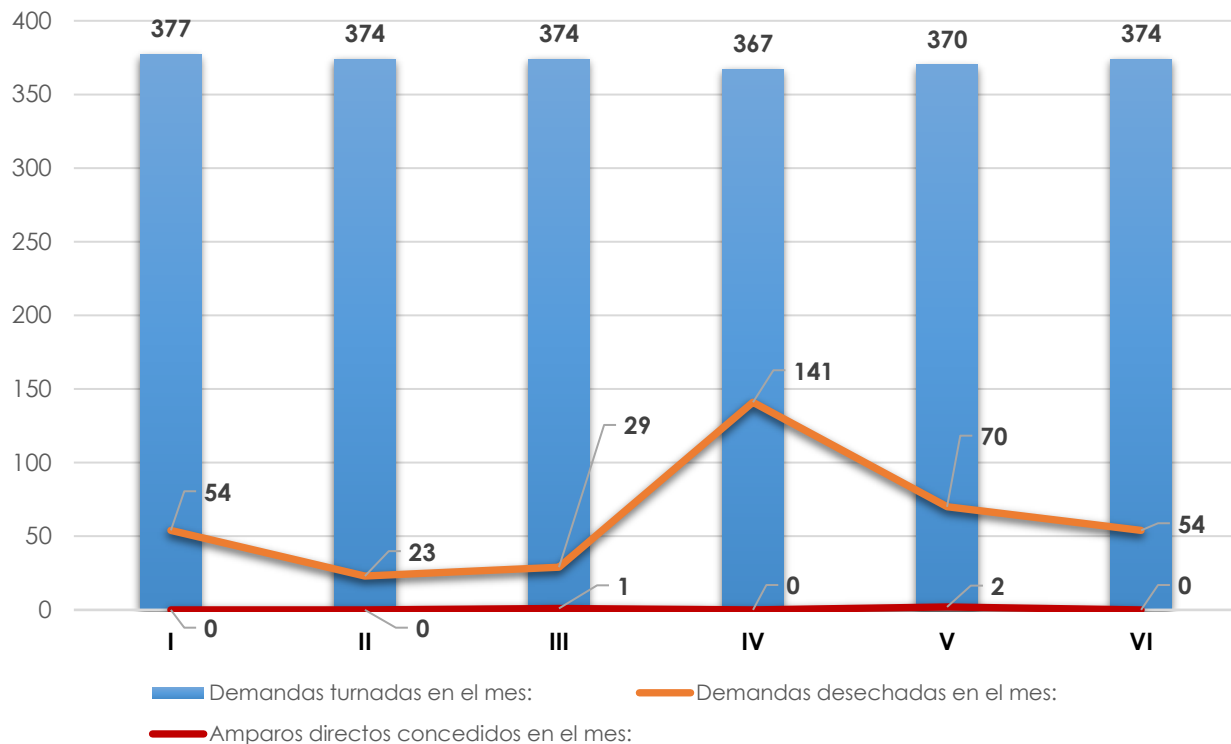


12) Expedientes archivados en el mes.





13) Comparativo de demandas ingresadas, desechamientos y amparos directos concedidos.

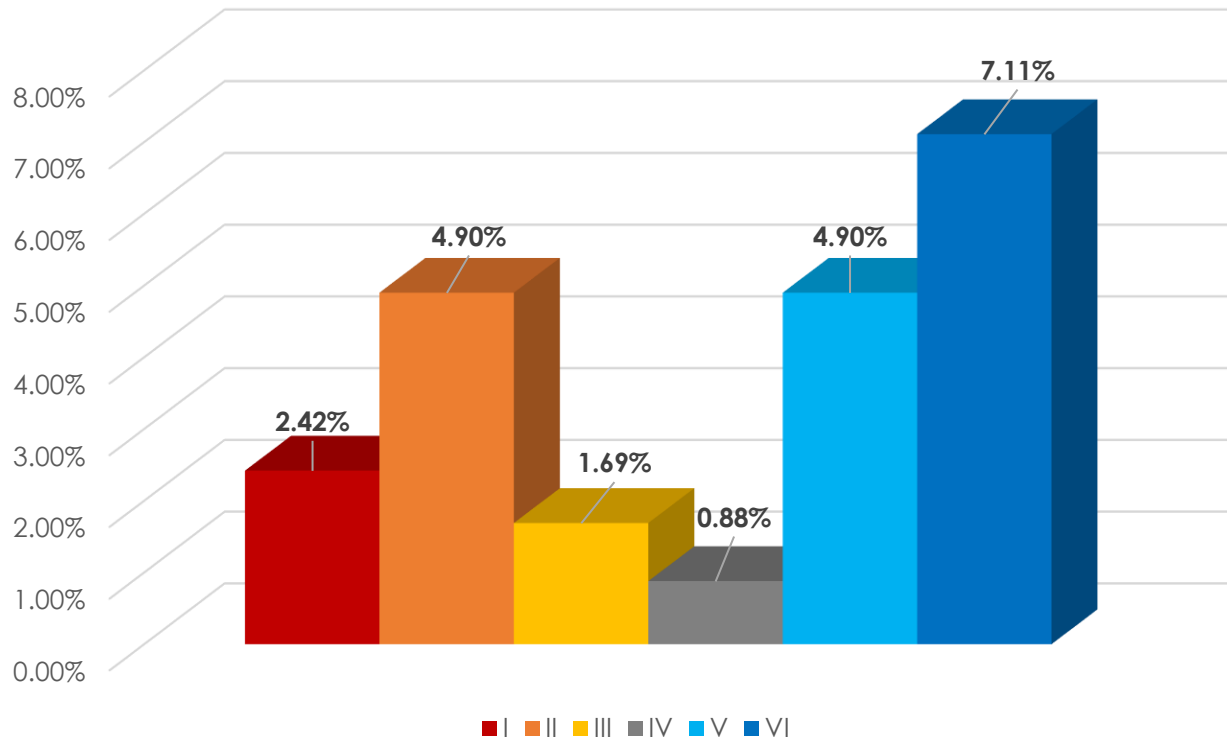


Porcentaje de desechamientos y amparos directos concedidos con respecto de las demandas ingresadas.

Concepto	I	II	III	IV	V	VI
Demandas desechadas en el mes	14.32%	6.15%	7.75%	38.42%	18.92%	14.44%
Amparos directos concedidos en el mes	0.00%	0.00%	0.27%	0.00%	0.54%	0.00%



14) Promedio de asuntos resueltos en el mes de años anteriores.



Fuente: Todos los datos presentados en el presente concentrado estadístico fueron obtenidos del sistema informático de este Tribunal.

Fecha de elaboración:

20 de octubre de 2021

Elaborado por:

Mtro. Daniel Demetrio García Toledo