



Tribunal de Justicia Administrativa  
del Estado de Jalisco

Concentrado estadístico mensual  
**Salas Unitarias**

Marzo 2022.



Dirección de **Visitaduría,**  
**Estadística y Planeación.**



## Tabulado mensual, marzo 2022.

Rubro	Salas unitarias						Total mensual
<b>Promociones</b>							
	I	II	III	IV	V	VI	
Recibidas	3,340	3,159	2,531	1,264	2,694	2,391	<b>15,379</b>
Acuerdos dictados	3,055	2,923	3,147	1,534	3,460	1,785	<b>15,904</b>
<b>Demandas</b>							
	I	II	III	IV	V	VI	
Turnadas	551	552	548	550	552	551	<b>3,304</b>
Admitidas	429	624	334	206	612	187	<b>2,392</b>
Previsiones previa admisión	98	40	24	51	36	17	<b>266</b>
Desechadas	65	18	22	82	154	38	<b>379</b>
<b>Suspensiones</b>							
	I	II	III	IV	V	VI	
Solicitadas	0	1	5	0	0	3	<b>9</b>
Otorgadas	2	7	5	0	3	3	<b>20</b>
Negadas	3	1	0	0	0	0	<b>4</b>
<b>Audiencias celebradas</b>							
	I	II	III	IV	V	VI	
Audiencias celebradas	1	10	3	1	1	5	<b>21</b>
Sobresee fuera de sentencia	2	0	1	3	1	0	<b>7</b>
<b>Sentencias</b>							
	I	II	III	IV	V	VI	
Sentencias interlocutorias	0	11	0	4	12	0	<b>27</b>
Sentencias definitivas	338	317	348	227	244	276	<b>1,750</b>
Sentencia definitiva (reconoce validez)	1	9	2	3	28	3	<b>46</b>
Sentencia definitiva (declara nulidad)	328	272	335	196	208	262	<b>1,601</b>
Sentencia definitiva (declara nulidad para efectos)	0	6	0	3	4	0	<b>13</b>
Sentencia definitiva (decreta sobreseimiento)	9	30	11	25	4	11	<b>90</b>
Total de Definitivas e Interlocutorias	<b>338</b>	<b>328</b>	<b>348</b>	<b>231</b>	<b>256</b>	<b>276</b>	<b>1,777</b>
<b>Recursos de reclamación (acuerdo)</b>							
	I	II	III	IV	V	VI	
Presentados	24	12	14	8	19	2	<b>79</b>
Turnados a sala superior	1	5	4	15	7	11	<b>43</b>
Confirmados	8	5	0	3	8	1	<b>25</b>



Modificado	1	1	0	0	0	0	2
Revocados	2	1	2	8	3	0	16

**Recursos de apelación (sentencia)**

	I	II	III	IV	V	VI	
Presentados	1	8	4	0	3	0	16
Turnados a sala superior	0	1	3	0	0	2	6
Confirmados	3	1	2	0	1	0	7
Modificados	0	0	0	0	0	0	0
Revocados	1	0	1	1	0	0	3

**Amparos**

**Indirectos**

	I	II	III	IV	V	VI	
Amparos indirectos	8	1	4	0	1	0	14
Concedidos	2	0	0	0	1	0	3
Negados	0	0	0	0	0	0	0
Sobreseídos	2	6	0	2	0	0	10

**Directos**

	I	II	III	IV	V	VI	
Amparos Directos	4	6	1	0	4	2	17
Concedidos	0	0	3	0	1	1	5
Negados	3	10	0	0	2	2	17
Sobreseídos	0	0	0	2	0	0	2

**Expedientes archivados**

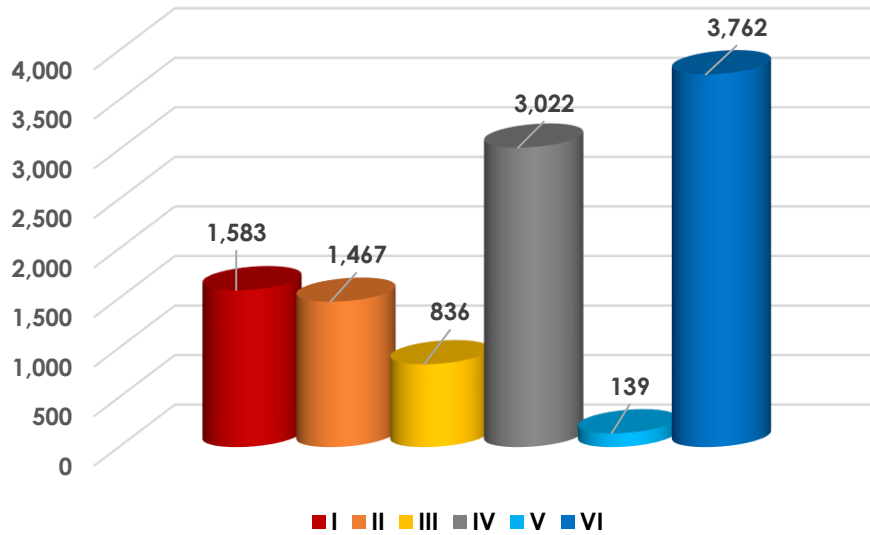
	I	II	III	IV	V	VI	
Expedientes archivados en el mes	472	420	361	190	477	425	2,345

	I	II	III	IV	V	VI	
Expedientes con inactividad procesal mayor a tres meses.	1,583	1,467	836	3,022	139	3,762	10,809

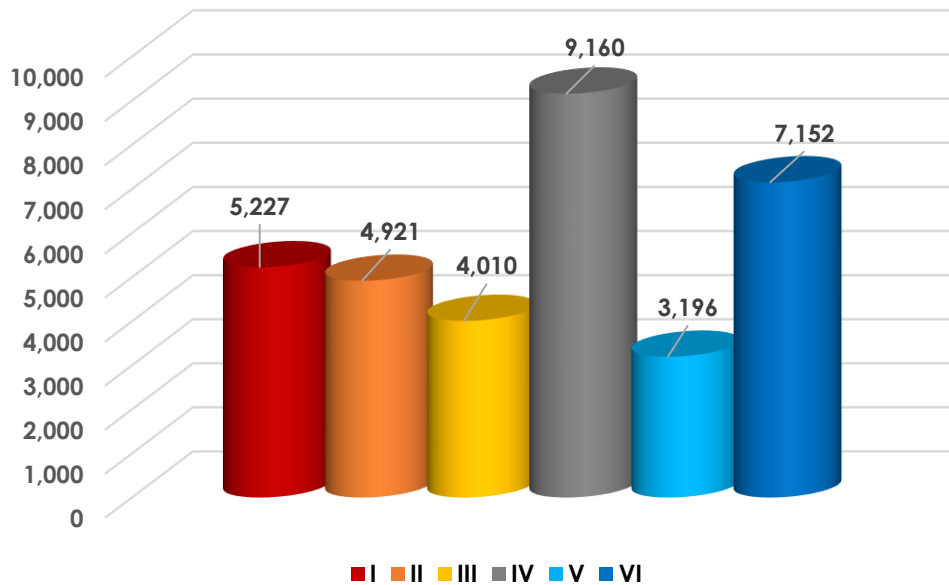
	I	II	III	IV	V	VI	
Expedientes activos por sala unitaria	5,227	4,921	4,010	9,160	3,196	7,152	33,666



## 1) Expedientes con inactividad procesal mayor a tres meses.

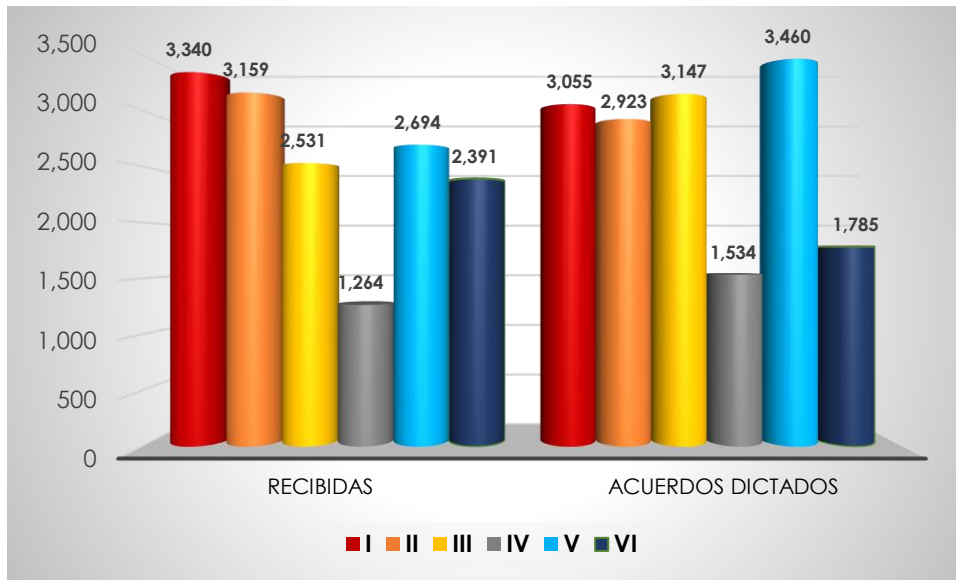


## 2) Expedientes activos por Sala Unitaria.

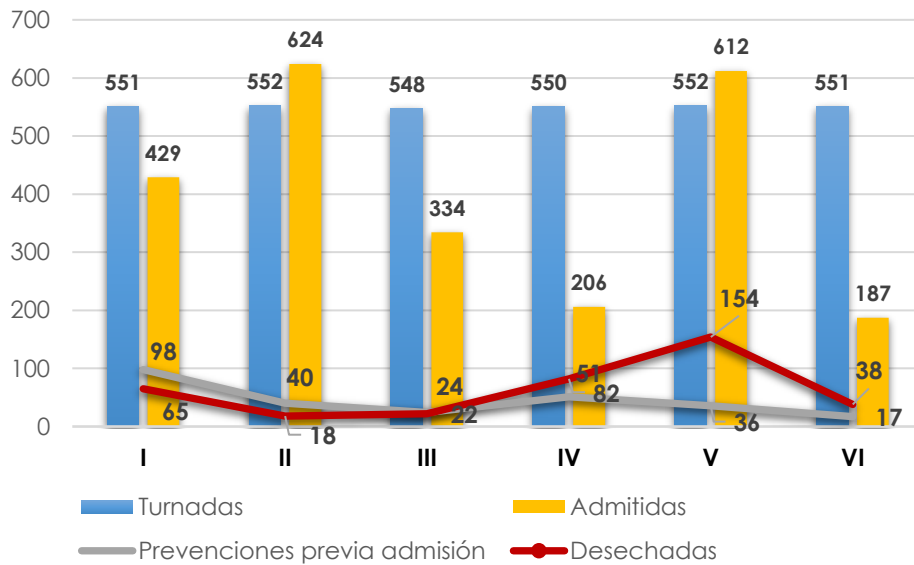




### 3) Promociones.

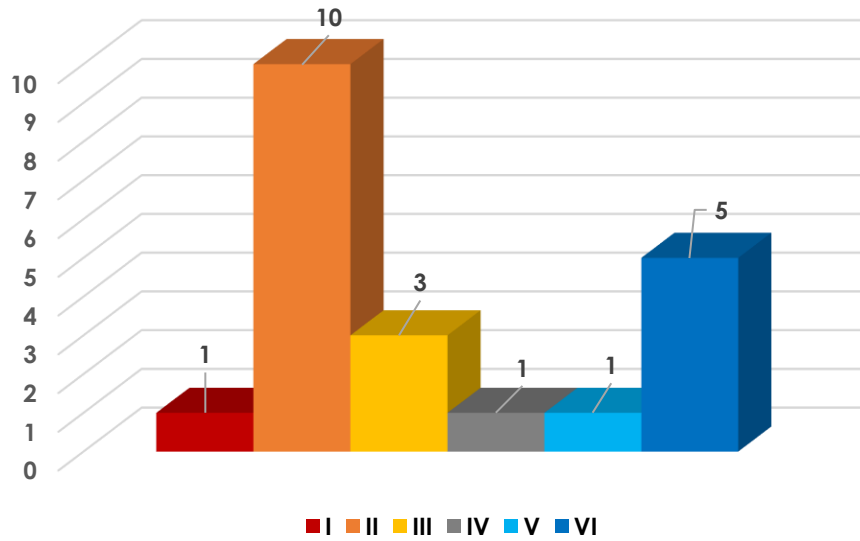


### 4) Demandas turnadas en el mes.

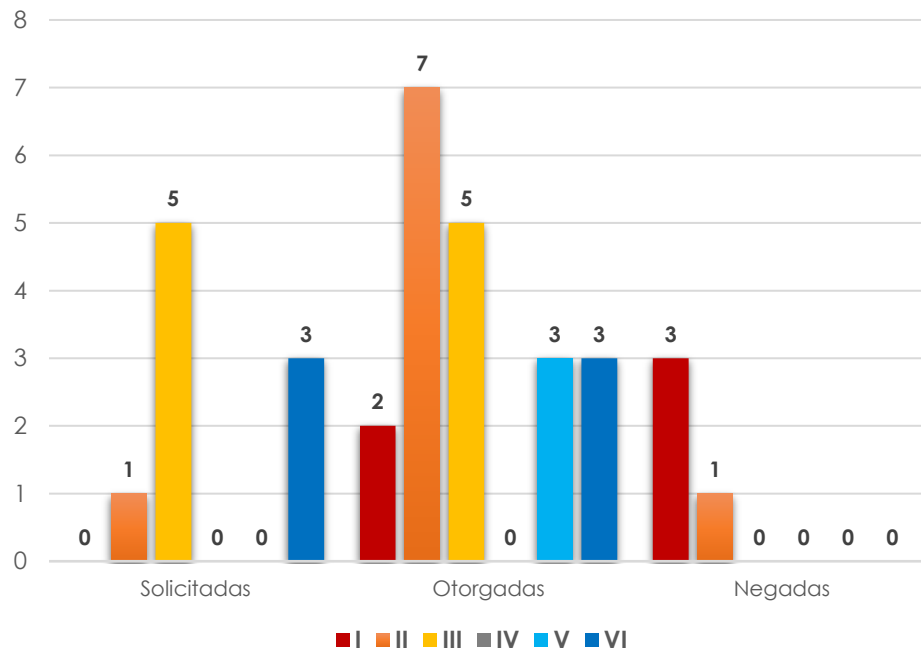


\* El total de demandas desechadas podrán ser asuntos ingresados en meses anteriores que fueron desechadas en el mes que se reporta.

### 5) Audiencias celebradas en el mes.

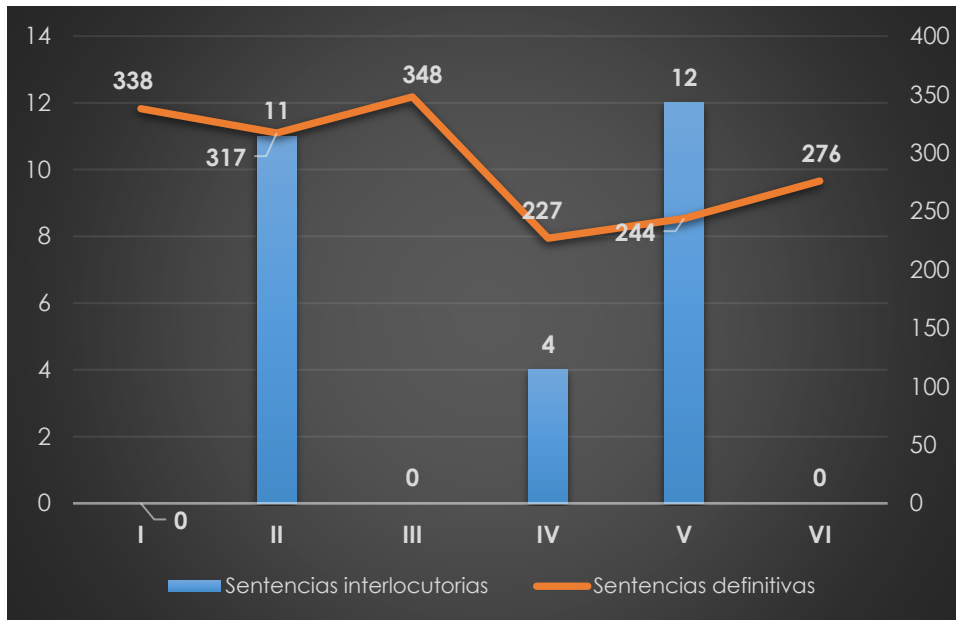


### 6) Suspensiones dictadas en el mes.

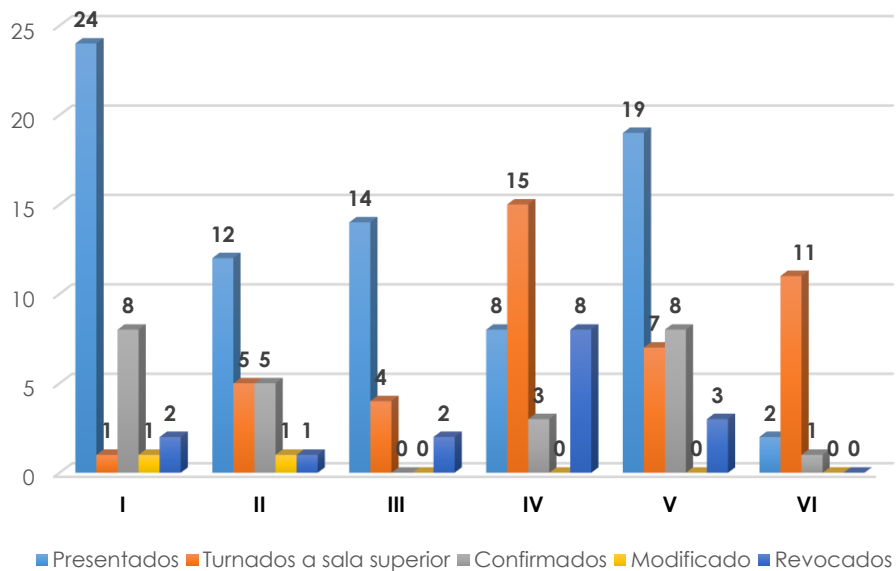




### 7) Sentencias dictadas en el mes.

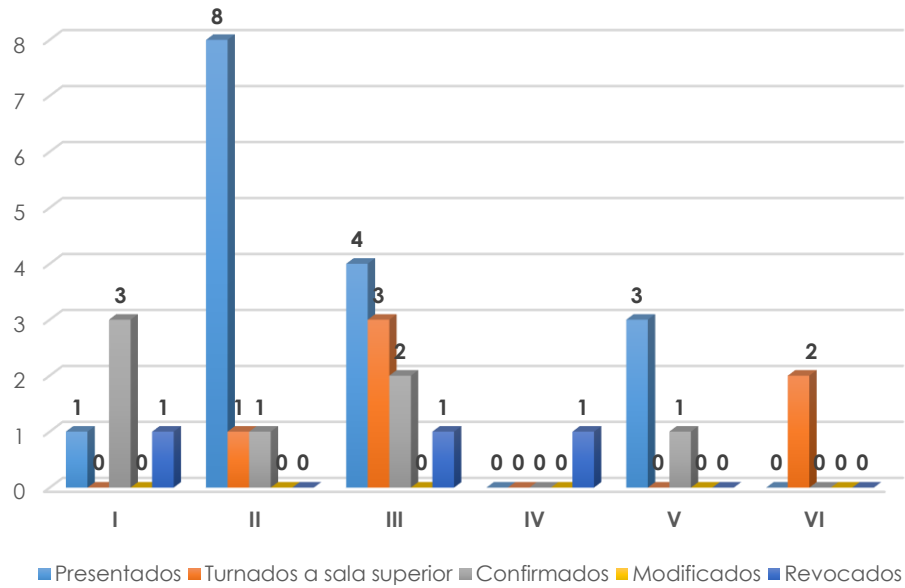


### 8) Recursos de reclamación.

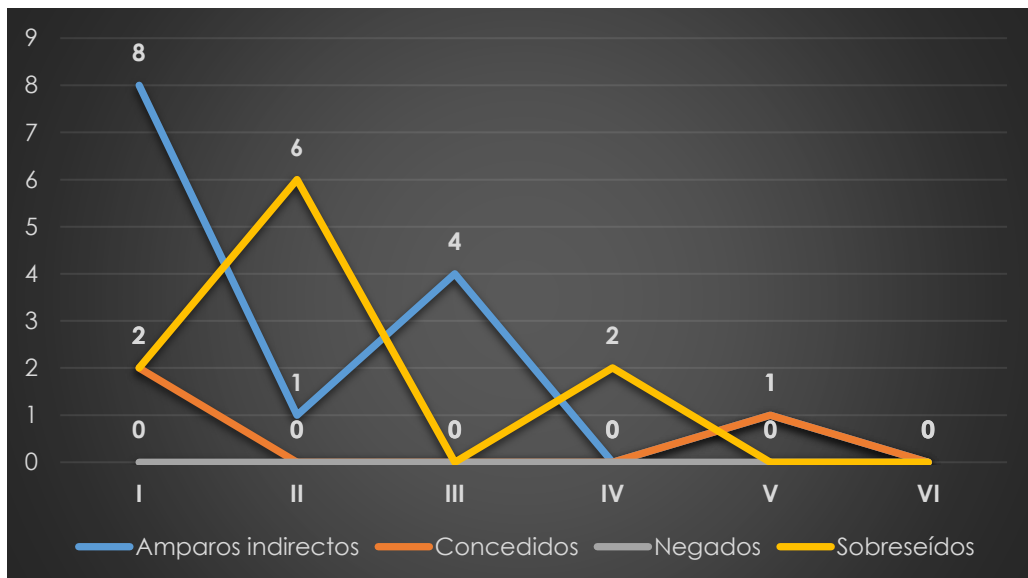




## 9) Recursos de apelación.



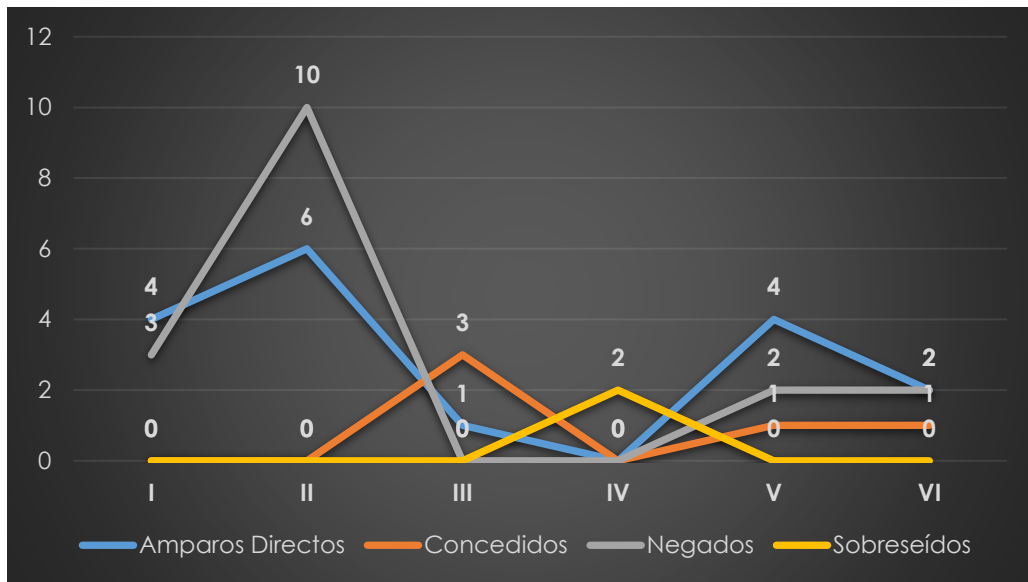
## 10) Amparos indirectos.



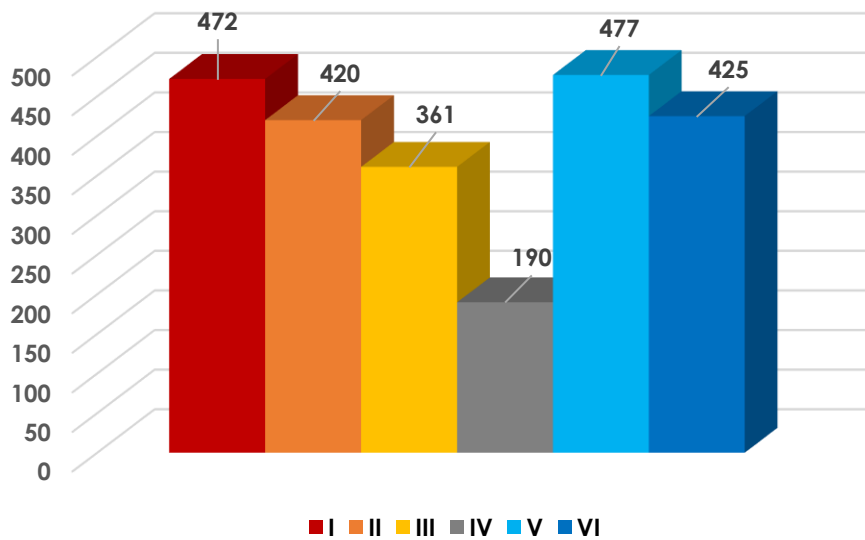




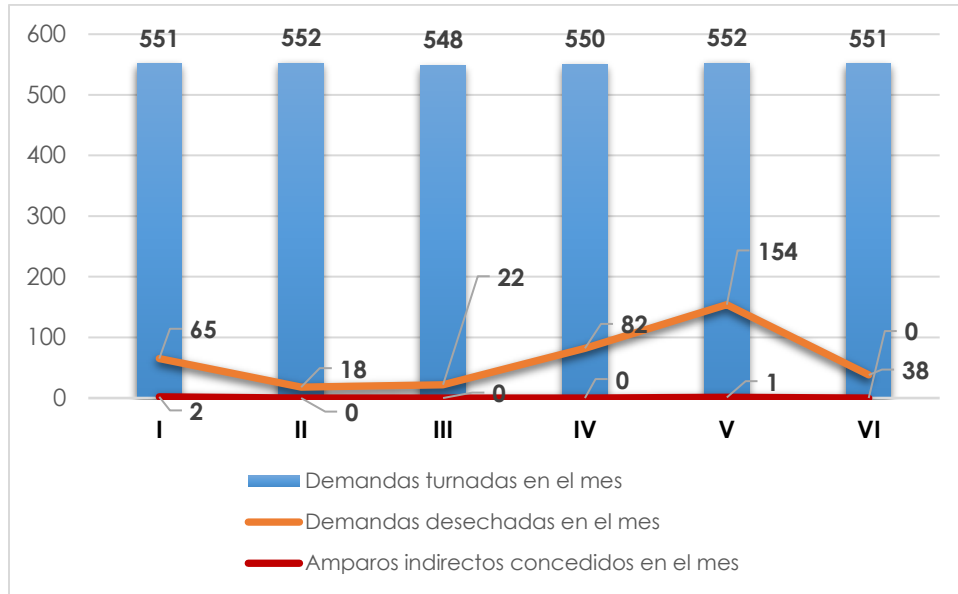
## 11) Amparos directos.



## 12) Expedientes archivados en el mes.



### 13) Comparativo de demandas ingresadas, desechamientos y amparos directos concedidos.

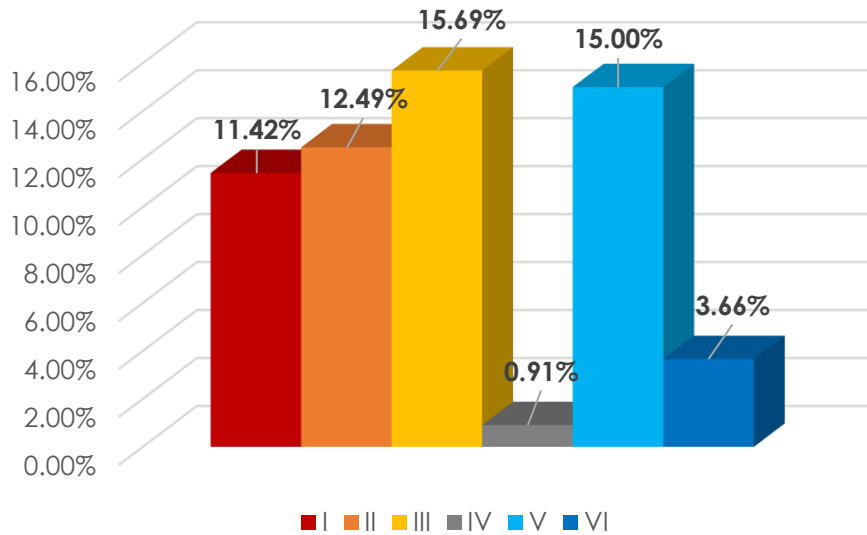


#### Porcentaje de desechamientos y amparos directos concedidos con respecto de las demandas ingresadas.

Concepto	I	II	III	IV	V	VI
Demandas desechadas en el mes	11.80%	3.26%	4.01%	14.91%	27.90%	6.90%
Amparos directos concedidos en el mes	0.36%	0.00%	0.00%	0.00%	0.18%	0.00%



#### 14) Promedio de asuntos resueltos en el mes, de años anteriores.



**Fuente:** Todos los datos presentados en el presente concentrado estadístico fueron obtenidos del sistema informático de este Tribunal.

Fecha de elaboración:

21 de abril de 2022

Elaborado por:

Mtro. Daniel Demetrio García Toledo