



Tribunal de Justicia Administrativa
del Estado de Jalisco

Concentrado estadístico mensual
Salas Unitarias

Octubre 2022.



Dirección de **Estadística**
y **Planeación.**



Tabulado mensual, octubre 2022.

Rubro	Salas unitarias						Total mensual
	I	II	III	IV	V	VI	
Promociones							
	I	II	III	IV	V	VI	
Recibidas	2,338	1,888	3,345	401	2,161	2,149	12,282
Acuerdos dictados	2,987	2,961	3,471	1,385	3,112	1,928	15,844
Demandas							
	I	II	III	IV	V	VI	
Turnadas	376	381	379	408	381	381	2,306
Admitidas	335	356	375	233	308	238	1,845
Previsiones previa admisión	64	67	13	37	19	33	233
Desechadas	48	98	14	64	45	33	302
Suspensiones							
	I	II	III	IV	V	VI	
Solicitadas	2	4	4	1	1	2	14
Otorgadas	3	6	2	1	4	8	24
Negadas	0	0	2	0	0	0	2
Audiencias celebradas							
	I	II	III	IV	V	VI	
Audiencias celebradas	5	4	7	2	10	8	36
Sobreesee fuera de sentencia	5	0	0	1	2	0	8
Sentencias							
	I	II	III	IV	V	VI	
Sentencias interlocutorias	0	7	5	4	13	1	30
Sentencias definitivas	410	367	383	74	433	269	1,936
Sentencia definitiva (reconoce validez)	7	5	2	1	52	5	72
Sentencia definitiva (declara nulidad)	398	334	376	69	362	56	1,595
Sentencia definitiva (declara nulidad para efectos)	1	2	0	2	4	2	11
Sentencia definitiva (decreta sobreseimiento)	4	26	5	2	15	6	58
Total de Definitivas e Interlocutorias	410	374	388	78	446	270	1,966
Recursos de reclamación (acuerdo)							
	I	II	III	IV	V	VI	
Presentados	23	34	21	3	15	13	109
Turnados a sala superior	14	13	17	0	23	0	67
Confirmados	7	7	5	0	9	0	28



Modificado	0	0	0	0	2	1	3
Revocados	2	1	8	7	0	0	18

Recursos de apelación (sentencia)

	I	II	III	IV	V	VI	
Presentados	3	11	7	0	9	2	32
Turnados a sala superior	2	1	5	1	3	0	12
Confirmados	1	3	1	0	4	0	9
Modificados	1	0	0	0	0	0	1
Revocados	1	1	2	0	0	0	4

Amparos

Indirectos

	I	II	III	IV	V	VI	
Amparos indirectos	2	0	8	5	4	2	21
Concedidos	0	0	0	0	0	0	0
Negados	0	0	0	0	0	0	0
Sobreseídos	0	0	3	1	0	0	4

Directos

	I	II	III	IV	V	VI	
Amparos Directos	2	5	2	8	2	3	22
Concedidos	2	1	3	3	0	1	10
Negados	2	1	3	0	0	1	7
Sobreseídos	0	1	0	0	0	2	3

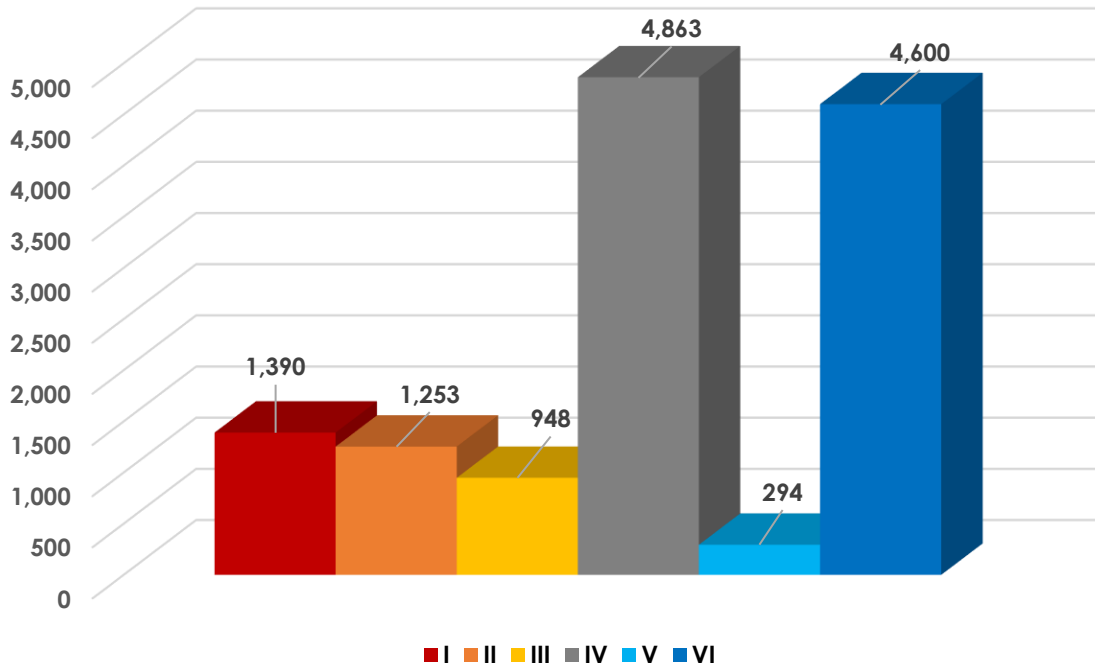
Expedientes archivados

	I	II	III	IV	V	VI	
Expedientes archivados en el mes	443	400	258	93	184	175	1,553

	I	II	III	IV	V	VI	
Expedientes con inactividad procesal mayor a tres meses.	1,390	1,253	948	4,863	294	4,600	13,348

	I	II	III	IV	V	VI	
Expedientes activos por sala unitaria	5,427	5,201	4,247	11,073	4,941	8,797	39,686

1) Expedientes con inactividad procesal mayor a tres meses.

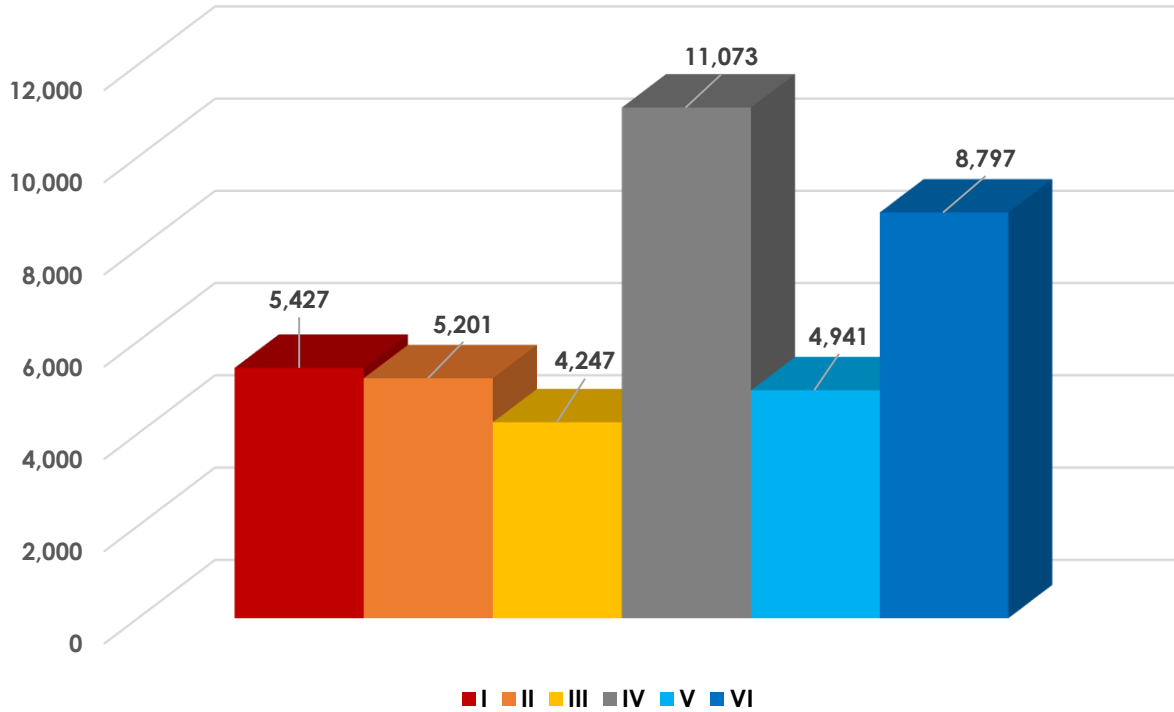


Estadística descriptiva

Descripción	Media	Mediana	Desviación estándar	Rango	Mínimo	Máximo	Suma
Expedientes con inactividad procesal mayor a tres meses.	2,225	1,322	1,979.96	4,569	294	4,863	13,348



2) Expedientes activos por Sala Unitaria.

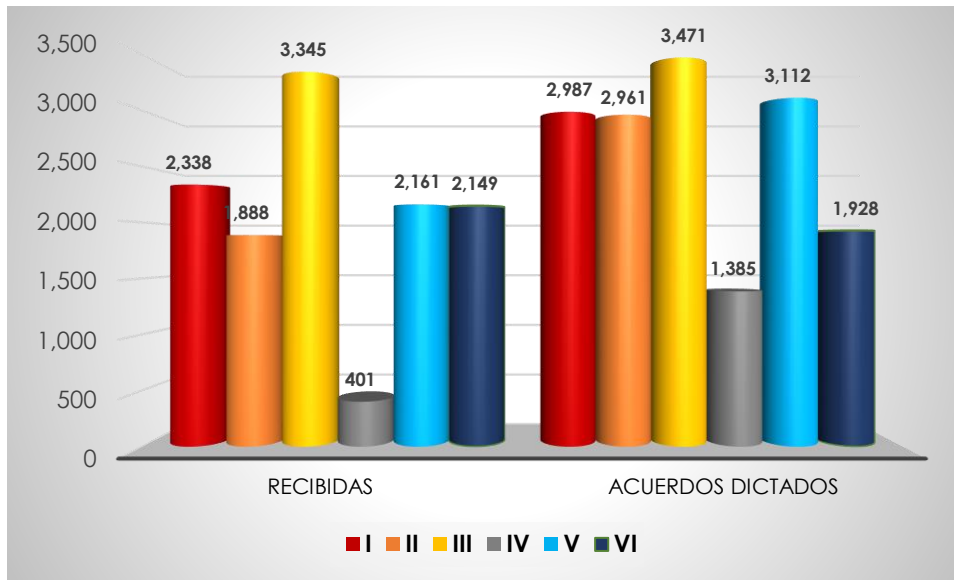


Estadística descriptiva

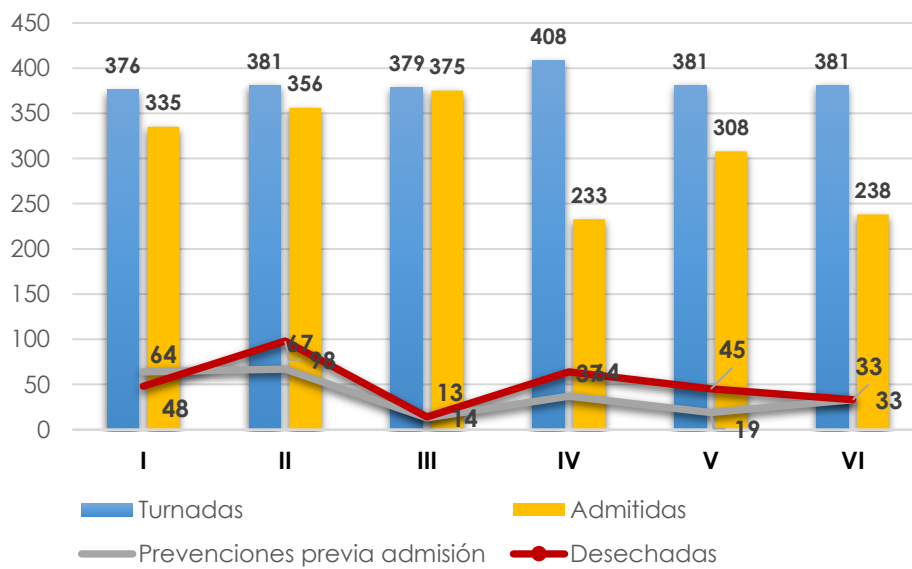
Descripción	Media	Mediana	Desviación estándar	Rango	Mínimo	Máximo	Suma
Expedientes activos por Sala Unitaria.	6,614	5,314	2,700.20	6,826	4,247	11,073	39,686



3) Promociones.



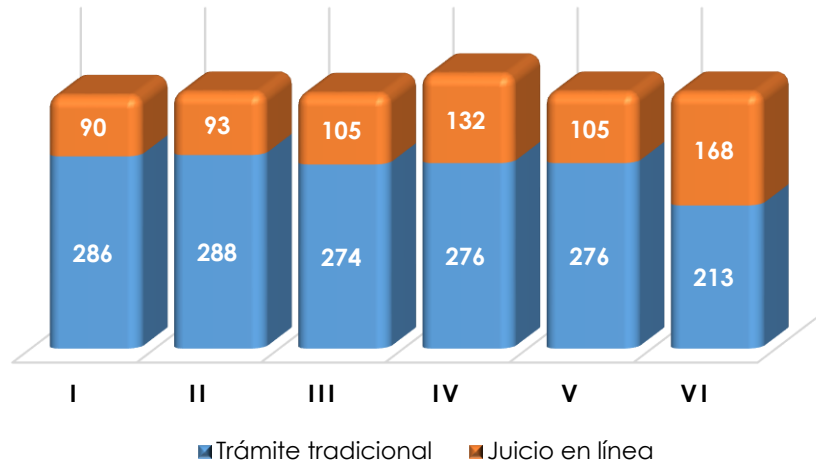
4) Demandas turnadas en el mes.



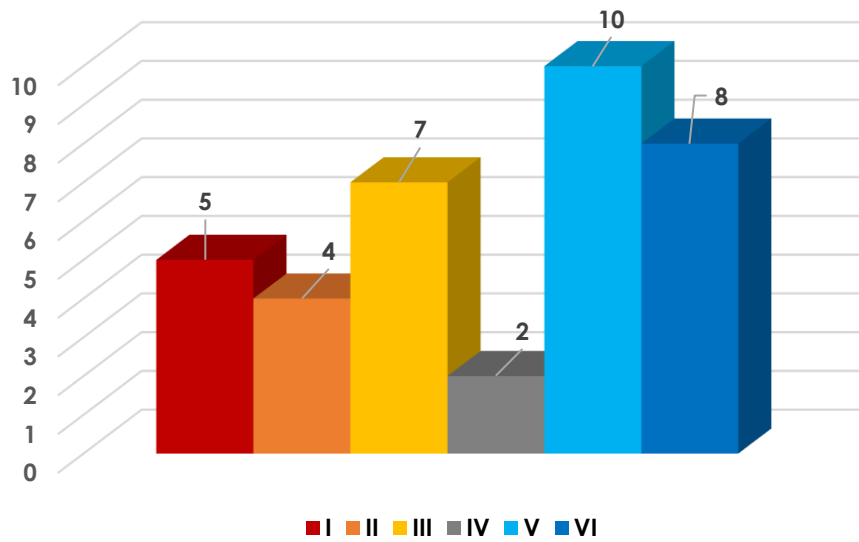
* El total de demandas desechadas podrán ser asuntos ingresados en meses anteriores que fueron desechadas en el mes que se reporta.



TIPO DE DEMANDAS RECIBIDAS

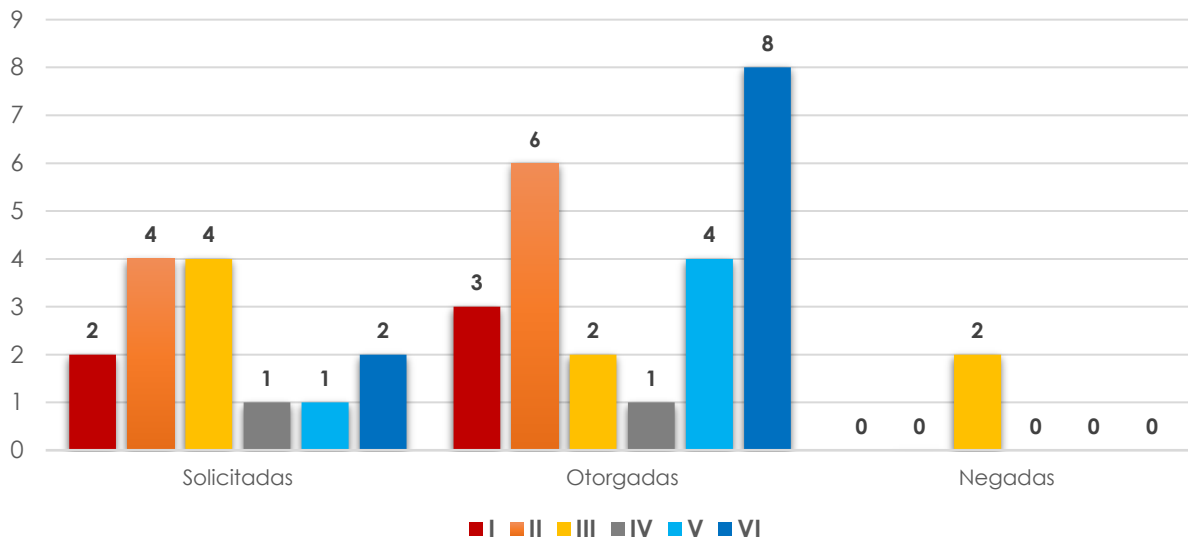


5) Audiencias celebradas en el mes.

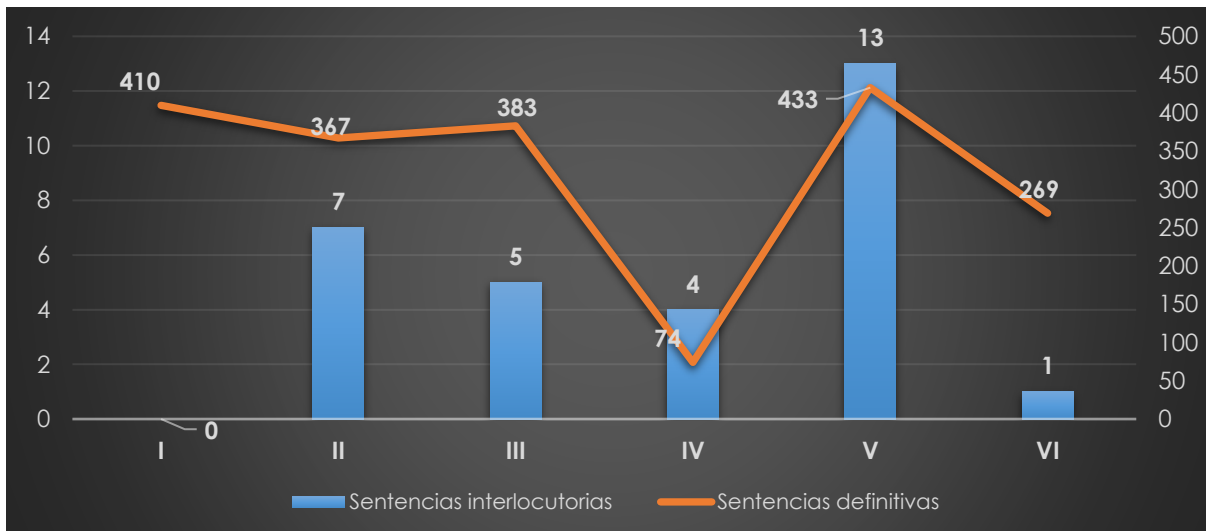




6) Suspensiones dictadas en el mes.



7) Sentencias dictadas en el mes.

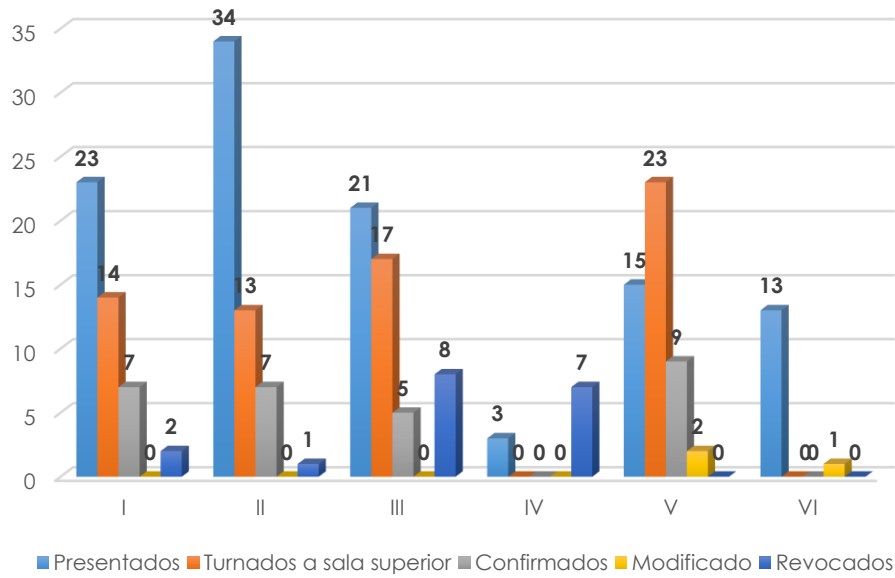


Estadística descriptiva

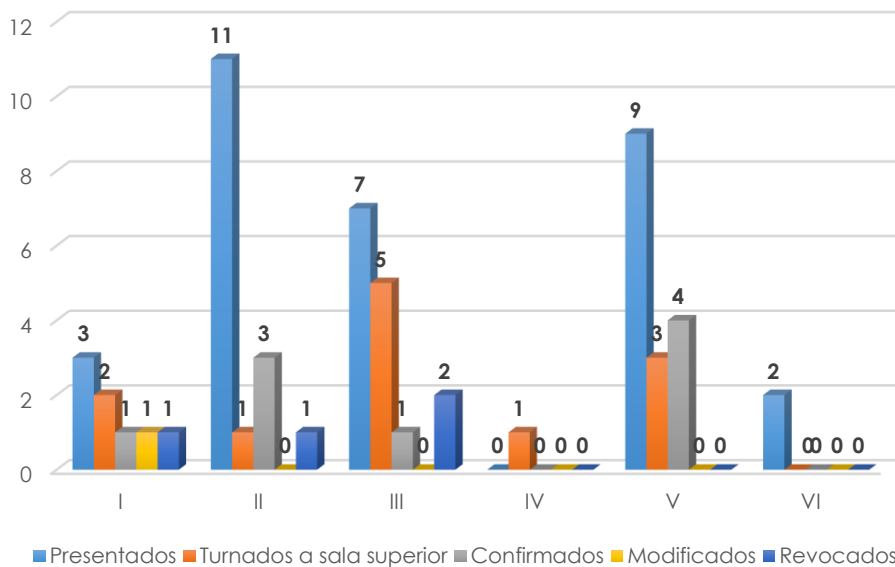
Descripción	Media	Mediana	Desviación estándar	Rango	Mínimo	Máximo	Suma
Sentencias dictadas en el mes.	328	381	135.81	368	78	446	1,966



8) Recursos de reclamación.

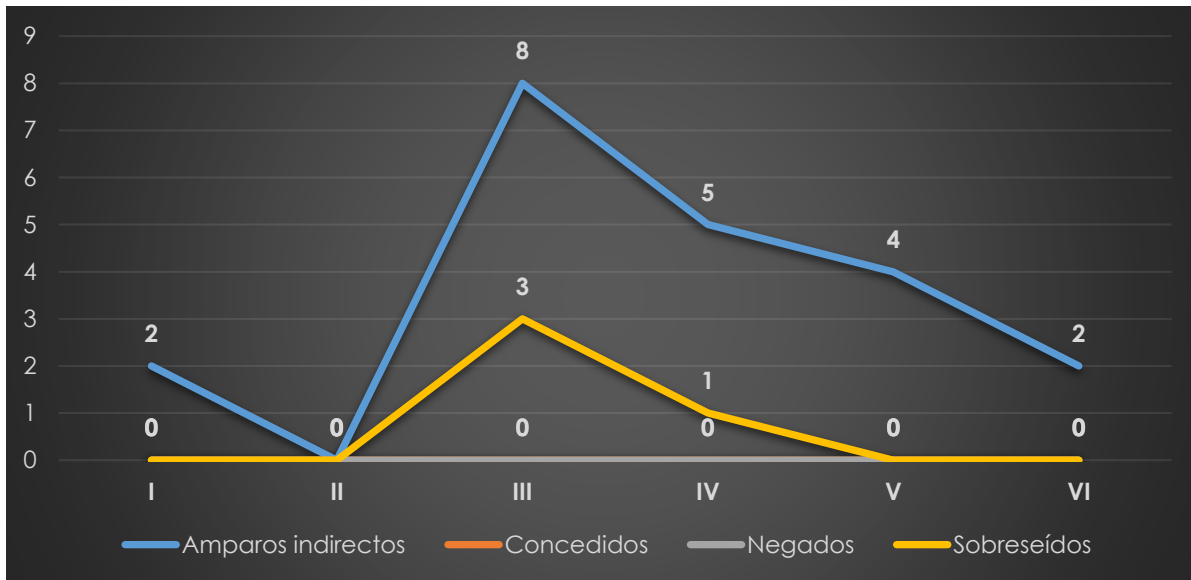


9) Recursos de apelación.

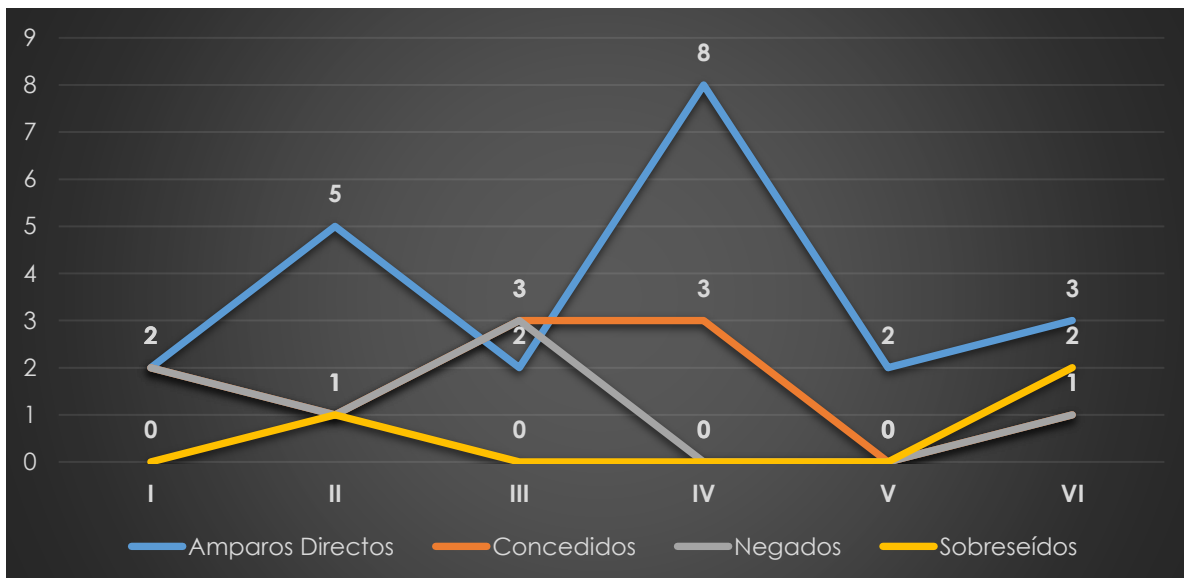




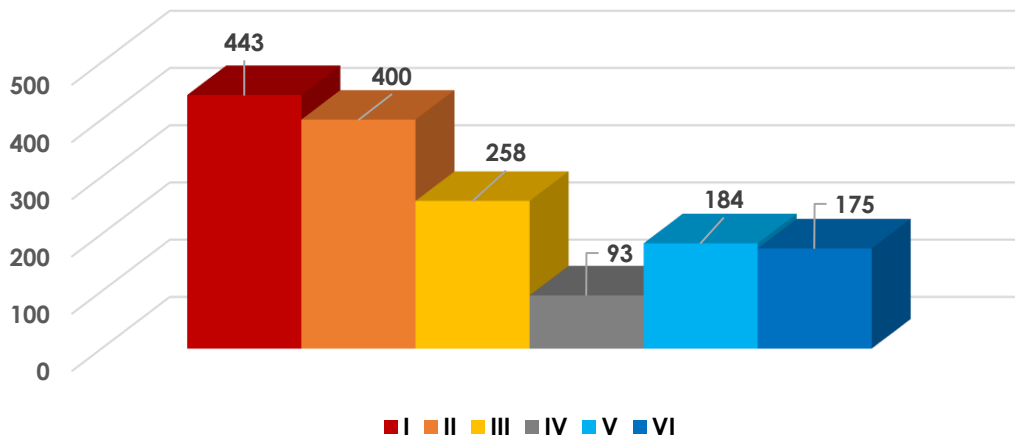
10) Amparos indirectos.



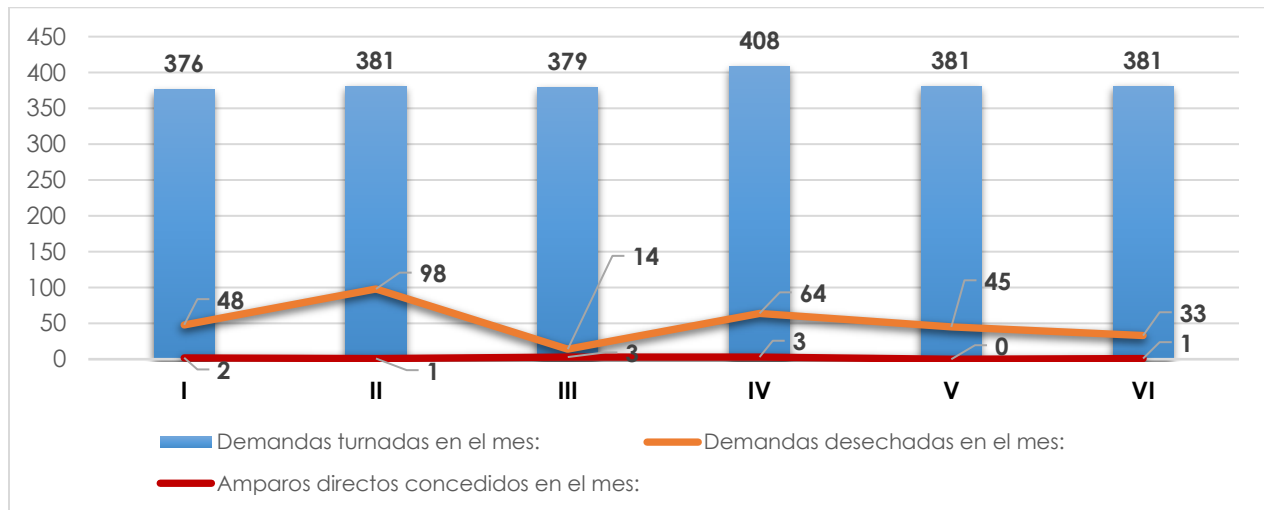
11) Amparos directos.



12) Expedientes archivados en el mes.



13) Comparativo de demandas ingresadas, desechamientos y amparos directos concedidos.



Porcentaje de desechamientos y amparos directos concedidos con respecto de las demandas ingresadas.

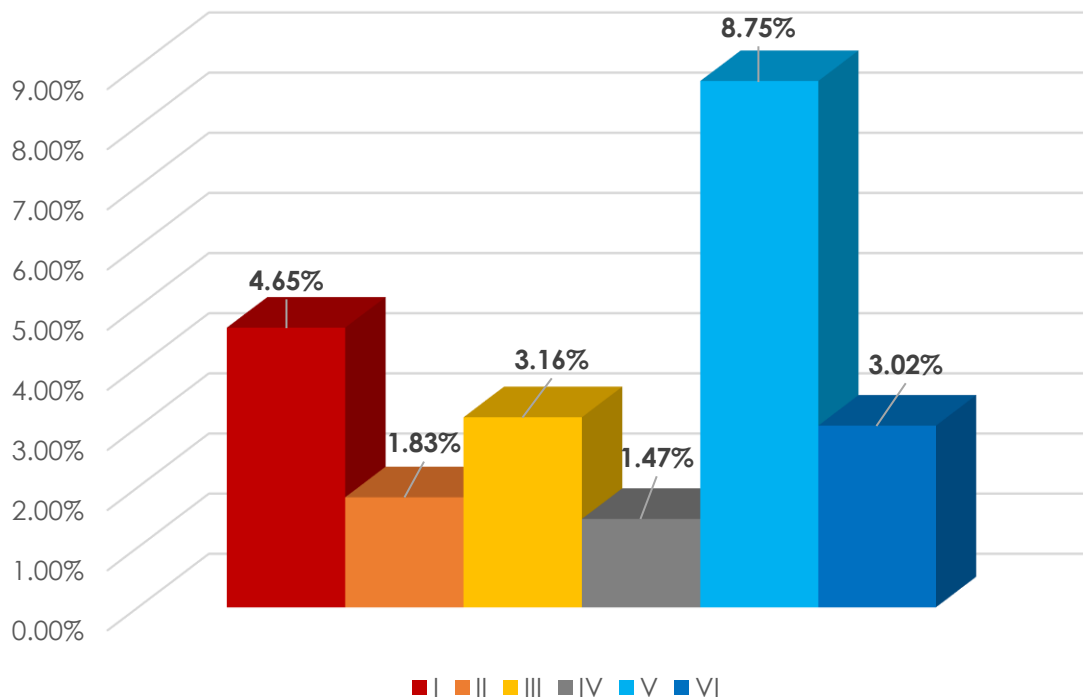
Concepto	I	II	III	IV	V	VI
Demandas desechadas en el mes	12.77%	25.72%	3.69%	15.69%	11.81%	8.66%
Amparos directos concedidos en el mes	0.53%	0.26%	0.79%	0.74%	0.00%	0.26%



Estadística descriptiva

Descripción	Media	Mediana	Desviación estándar	Rango	Mínimo	Máximo	Suma
Demandas desechadas.	50	47	28.68	84	14	98	302

14) Promedio de asuntos resueltos en el mes, de años anteriores.



Promedio de asuntos resueltos en el mes, de años anteriores.

Concepto	I	II	III	IV	V	VI
Promedio de asuntos resueltos en el mes de años anteriores	4.65%	1.83%	3.16%	1.47%	8.75%	3.02%

*Los valores negativos obedecen a la reasignación de expedientes que se realizó a las Salas Unitarias I, II, III, V y VI derivado de la excusa que presentó el Magistrado Titular de la IV Sala Unitaria sobre asuntos en los que intervienen ciertas autoridades municipales.

Estadística descriptiva

Descripción	Media	Mediana	Desviación estándar	Rango	Mínimo	Máximo	Promedio
Promedio de asuntos resueltos en el mes de años anteriores.	3.81%	3.09%	2.67%	7.28%	1.47%	8.75%	3.81%



Los datos presentados en este informe se obtuvieron del Sistema Integral de Administración de Juicios (SIAJ) de este Tribunal, en las fechas señaladas en el cuerpo de este documento; mismos que se encuentran respaldados en archivos electrónicos en formatos PDF y Microsoft Excel bajo resguardo de esta Dirección.

Fecha de elaboración: 25 de noviembre de 2022.

Elaborado por: Mtro. Daniel Demetrio García Toledo.

Certificación digital:

